



Проектный
офис
Верещагиных

ВНЕСЕНИЕ ИЗМЕНЕНИЙ В ПРАВИЛА
ЗЕМЛЕПОЛЬЗОВАНИЯ И ЗАСТРОЙКИ
МУНИЦИПАЛЬНОГО ОБРАЗОВАНИЯ
«ЩЕРБИНИНСКОЕ СЕЛЬСКОЕ ПОСЕЛЕНИЕ»
КАЛИНИНСКОГО РАЙОНА ТВЕРСКОЙ ОБЛАСТИ

ГРАФИЧЕСКОЕ ОПИСАНИЕ ТЕРРИТОРИАЛЬНОЙ ЗОНЫ

Производственная зона сельскохозяйственных предприятий (Сх2)

Зона ведения дачного хозяйства, садоводства, огородничества (Сх3)

Зона фермерского хозяйства (Сх4)

ОПИСАНИЕ МЕСТОПОЛОЖЕНИЯ ГРАНИЦ
территориальной зоны - производственная зона сельскохозяйственных предприятий (Сх2)
Щербининского сельского поселения Калининского района Тверской области
(наименование объекта местоположение границ, которого описано
(далее - объект))

Сведения об объекте

N п/п	Характеристики объекта	Описание характеристик
1	2	3
1	Местоположение объекта	Тверская область, Калининский район, Щербининское сельское поселение
2	Площадь объекта +/- величина погрешности определения площади (Р +/- Дельта Р)	27286 кв. м +/- 58 в. м
3	Иные характеристики объекта	-

**ОПИСАНИЕ МЕСТОПОЛОЖЕНИЯ ГРАНИЦ
территориальной зоны - производственная зона сельскохозяйственных предприятий (Сх2)
Щербининского сельского поселения Калининского района Тверской области**
(наименование объекта местоположение границ, которого описано
(далее - объект)

Сведения о местоположении границ объекта

1. Система координат СК кадастрового округа, зона 2

2. Сведения о характерных точках границ объекта


Обозначение характерных точек границ	Координаты, м		Метод определения координат и средняя квадратическая погрешность положения характерной точки (Mt), м	Описание обозначения точки
	X	Y		
1	2	3	4	5
1	278464.99	2285323.09	Mt=0.20; метод - картометрический	-
2	278518.47	2285397.48	Mt=0.20; метод - картометрический	-
3	278530.26	2285457.08	Mt=0.20; метод - картометрический	-
4	278517.36	2285514.01	Mt=0.20; метод - картометрический	-
5	278477.00	2285527.02	Mt=0.20; метод - картометрический	-
6	278438.53	2285513.12	Mt=0.20; метод - картометрический	-
7	278422.62	2285519.91	Mt=0.20; метод - картометрический	-
8	278419.62	2285560.49	Mt=0.20; метод - картометрический	-
9	278402.83	2285576.17	Mt=0.20; метод - картометрический	-
10	278369.92	2285550.60	Mt=0.20; метод - картометрический	-
11	278368.58	2285501.34	Mt=0.20; метод - картометрический	-
12	278392.82	2285391.81	Mt=0.20; метод - картометрический	-
13	278420.07	2285366.90	Mt=0.20; метод - картометрический	-
14	278424.29	2285308.41	Mt=0.20; метод - картометрический	-
15	278412.43	2285292.45	Mt=0.20; метод - картометрический	-
16	278410.16	2285289.24	Mt=0.20; метод - картометрический	-
17	278369.91	2285235.86	Mt=0.20; метод - картометрический	-
18	278372.31	2285233.93	Mt=0.20; метод - картометрический	-
19	278372.46	2285233.92	Mt=0.20; метод - картометрический	-
20	278414.78	2285286.67	Mt=0.20; метод - картометрический	-

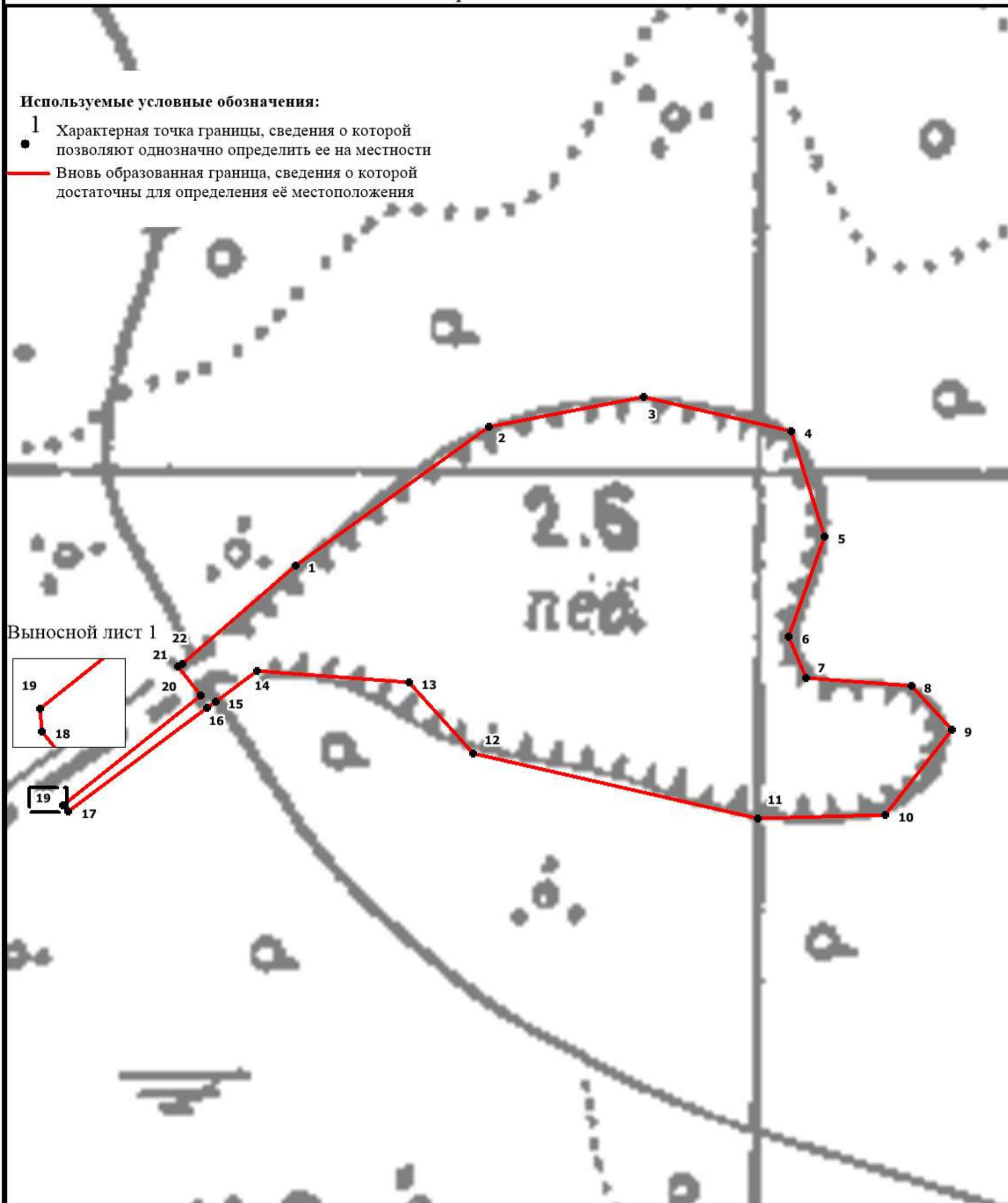
21	278425.87	2285277.94	<i>Mt=0.20; метод - картометрический</i>	-
22	278426.77	2285279.75	<i>Mt=0.20; метод - картометрический</i>	-
1	278464.99	2285323.09	<i>Mt=0.20; метод - картометрический</i>	-

ОПИСАНИЕ МЕСТОПОЛОЖЕНИЯ ГРАНИЦ
территориальной зоны - производственная зона сельскохозяйственных предприятий (Сх2)
Щербининского сельского поселения Калининского района Тверской области

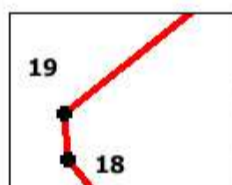
План границ объекта

Используемые условные обозначения:

- 1** Характерная точка границы, сведения о которой позволяют однозначно определить ее на местности
-  Вновь образованная граница, сведения о которой достаточны для определения её местоположения



Выносной лист 1



Масштаб 1:2000

Подпись _____ Струкова Е.Н.

Дата "___" _____ 2020г.

Место для оттиска печати (при наличии) лица, составившего описание местоположения границ объекта

**ОПИСАНИЕ МЕСТОПОЛОЖЕНИЯ ГРАНИЦ
территориальной зоны - производственная зона сельскохозяйственных предприятий (Сх2)
Щербининского сельского поселения Калининского района Тверской области
(наименование объекта местоположение границ, которого описано
(далее - объект)**

Сведения об объекте

№ п/п	Характеристики объекта	Описание характеристик
1	2	3
1	Местоположение объекта	Тверская область, Калининский район, Щербининское сельское поселение
2	Площадь объекта +/- величина погрешности определения площади (Р +/- Дельта Р)	30862 кв. м +/- 61 в. м
3	Иные характеристики объекта	-

**ОПИСАНИЕ МЕСТОПОЛОЖЕНИЯ ГРАНИЦ
территориальной зоны - производственная зона сельскохозяйственных предприятий (Сх2)
Щербининского сельского поселения Калининского района Тверской области
(наименование объекта местоположение границ, которого описано
(далее - объект)**

Сведения о местоположении границ объекта

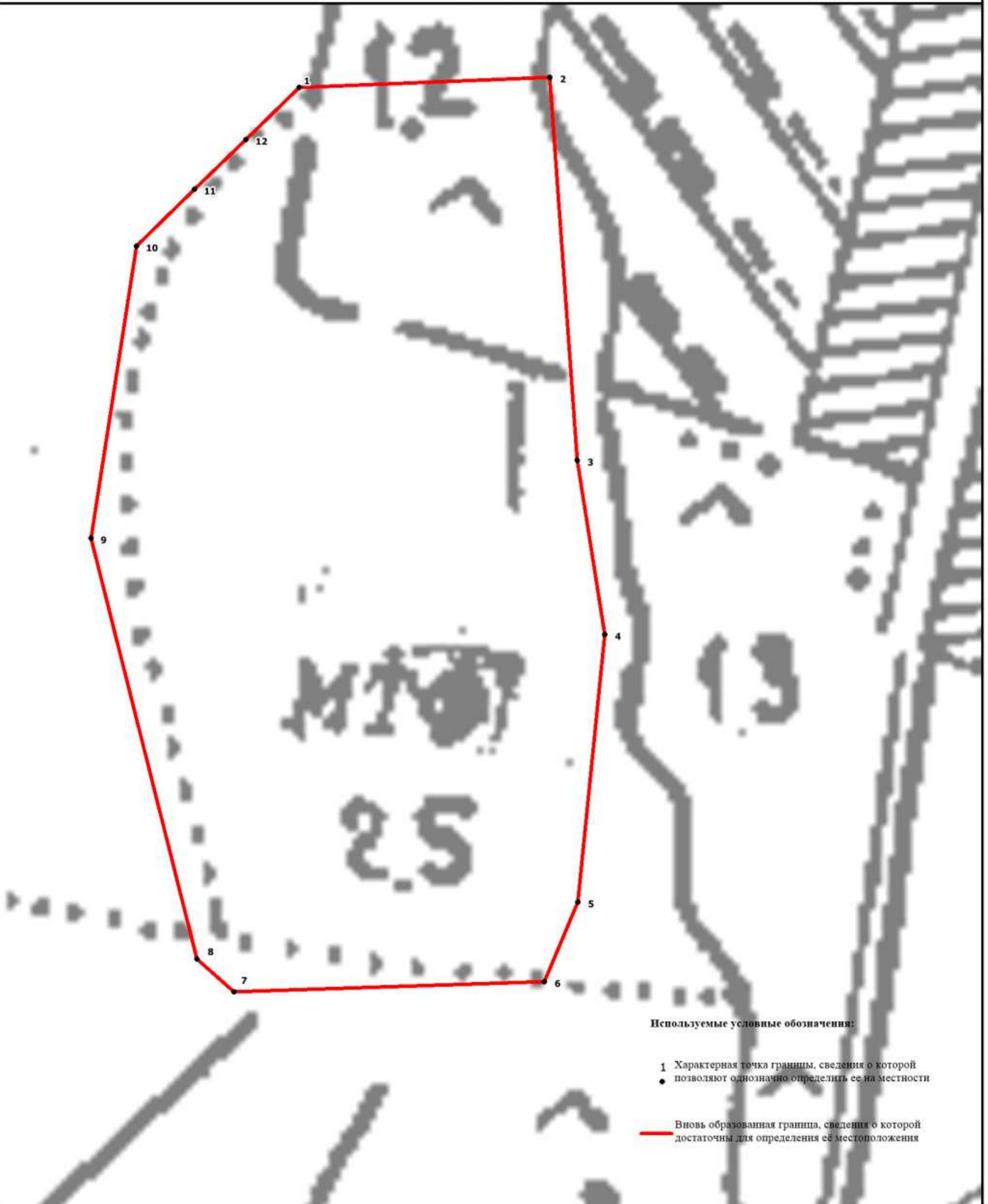
1. Система координат СК кадастрового округа, зона 2

2. Сведения о характерных точках границ объекта

Обозначение характерных точек границ	Координаты, м		Метод определения координат и средняя квадратическая погрешность положения характерной точки (Mt), м	Описание обозначения точки
	X	Y		
1	2	3	4	5
1	275082.86	2282941.31	<i>Mt=0.20; метод - картометрический</i>	-
2	275085.33	2283012.43	<i>Mt=0.20; метод - картометрический</i>	-
3	274977.10	2283019.37	<i>Mt=0.20; метод - картометрический</i>	-
4	274927.95	2283026.84	<i>Mt=0.20; метод - картометрический</i>	-
5	274852.44	2283018.67	<i>Mt=0.20; метод - картометрический</i>	-
6	274830.01	2283008.97	<i>Mt=0.20; метод - картометрический</i>	-
7	274827.86	2282921.01	<i>Mt=0.20; метод - картометрический</i>	-
8	274837.15	2282910.55	<i>Mt=0.20; метод - картометрический</i>	-
9	274956.17	2282881.47	<i>Mt=0.20; метод - картометрический</i>	-
10	275038.45	2282894.91	<i>Mt=0.20; метод - картометрический</i>	-
11	275054.34	2282911.50	<i>Mt=0.20; метод - картометрический</i>	-
12	275068.35	2282926.15	<i>Mt=0.20; метод - картометрический</i>	-
1	275082.86	2282941.31	<i>Mt=0.20; метод - картометрический</i>	-

ОПИСАНИЕ МЕСТОПОЛОЖЕНИЯ ГРАНИЦ
территориальной зоны - производственная зона сельскохозяйственных предприятий (Сх2)
Щербининского сельского поселения Калининского района Тверской области

План границ объекта



Используемые условные обозначения:

1 Характерная точка границы, сведения о которой позволяют однозначно определить ее на местности

— Вновь образованная граница, сведения о которой достаточны для определения ее местоположения

Масштаб 1:250

Подпись _____ Струкова Е.Н.

Дата " ____ " _____ 2020г.

Место для оттиска печати (при наличии) лица, составившего описание местоположения границ объекта

ОПИСАНИЕ МЕСТОПОЛОЖЕНИЯ ГРАНИЦ
территориальной зоны - производственная зона сельскохозяйственных предприятий (Сх2)
Щербининского сельского поселения Калининского района Тверской области
(наименование объекта местоположение границ, которого описано
(далее - объект)

Сведения об объекте

№ п/п	Характеристики объекта	Описание характеристик
1	2	3
1	Местоположение объекта	Тверская область, Калининский район, Щербининское сельское поселение
2	Площадь объекта +/- величина погрешности определения площади (Р +/- Дельта Р)	211640 кв. м +/- 277 в. м
3	Иные характеристики объекта	-

ОПИСАНИЕ МЕСТОПОЛОЖЕНИЯ ГРАНИЦ территориальной зоны - производственная зона сельскохозяйственных предприятий (Сх2) Щербининского сельского поселения Калининского района Тверской области (наименование объекта местоположение границ, которого описано (далее - объект)				
Сведения о местоположении границ объекта				
1. Система координат СК кадастрового округа, зона 2				
2. Сведения о характерных точках границ объекта				
Обозначение характерных точек границ	Координаты, м		Метод определения координат и средняя квадратическая погрешность положения характерной точки (Mt), м	Описание обозначения точки
	X	Y		
1	2	3	4	5
(1)				
1	273095.55	2280885.29	<i>Mt=0.20; метод – картометрический</i>	-
2	273098.55	2280901.60	<i>Mt=0.20; метод – картометрический</i>	-
3	273106.80	2280907.27	<i>Mt=0.20; метод – картометрический</i>	-
4	273086.58	2280921.30	<i>Mt=0.20; метод – картометрический</i>	-
5	273040.32	2280884.44	<i>Mt=0.20; метод – картометрический</i>	-
6	272986.96	2280883.23	<i>Mt=0.20; метод – картометрический</i>	-
7	272963.31	2280889.18	<i>Mt=0.20; метод – картометрический</i>	-
8	272929.71	2280869.11	<i>Mt=0.20; метод – картометрический</i>	-
9	272904.87	2280870.93	<i>Mt=0.20; метод – картометрический</i>	-
10	272868.71	2280916.79	<i>Mt=0.20; метод – картометрический</i>	-
11	272863.07	2280980.12	<i>Mt=0.20; метод – картометрический</i>	-
12	272852.01	2280990.65	<i>Mt=0.20; метод – картометрический</i>	-
13	272842.03	2281010.42	<i>Mt=0.20; метод – картометрический</i>	-
14	272750.56	2280998.98	<i>Mt=0.20; метод – картометрический</i>	-
15	272637.67	2280968.94	<i>Mt=0.20; метод – картометрический</i>	-
16	272503.53	2280915.91	<i>Mt=0.20; метод – картометрический</i>	-
17	272427.97	2280875.25	<i>Mt=0.20; метод – картометрический</i>	-
18	272404.40	2280834.12	<i>Mt=0.20; метод – картометрический</i>	-
19	272394.30	2280804.05	<i>Mt=0.20; метод – картометрический</i>	-
20	272423.83	2280823.62	<i>Mt=0.20; метод – картометрический</i>	-

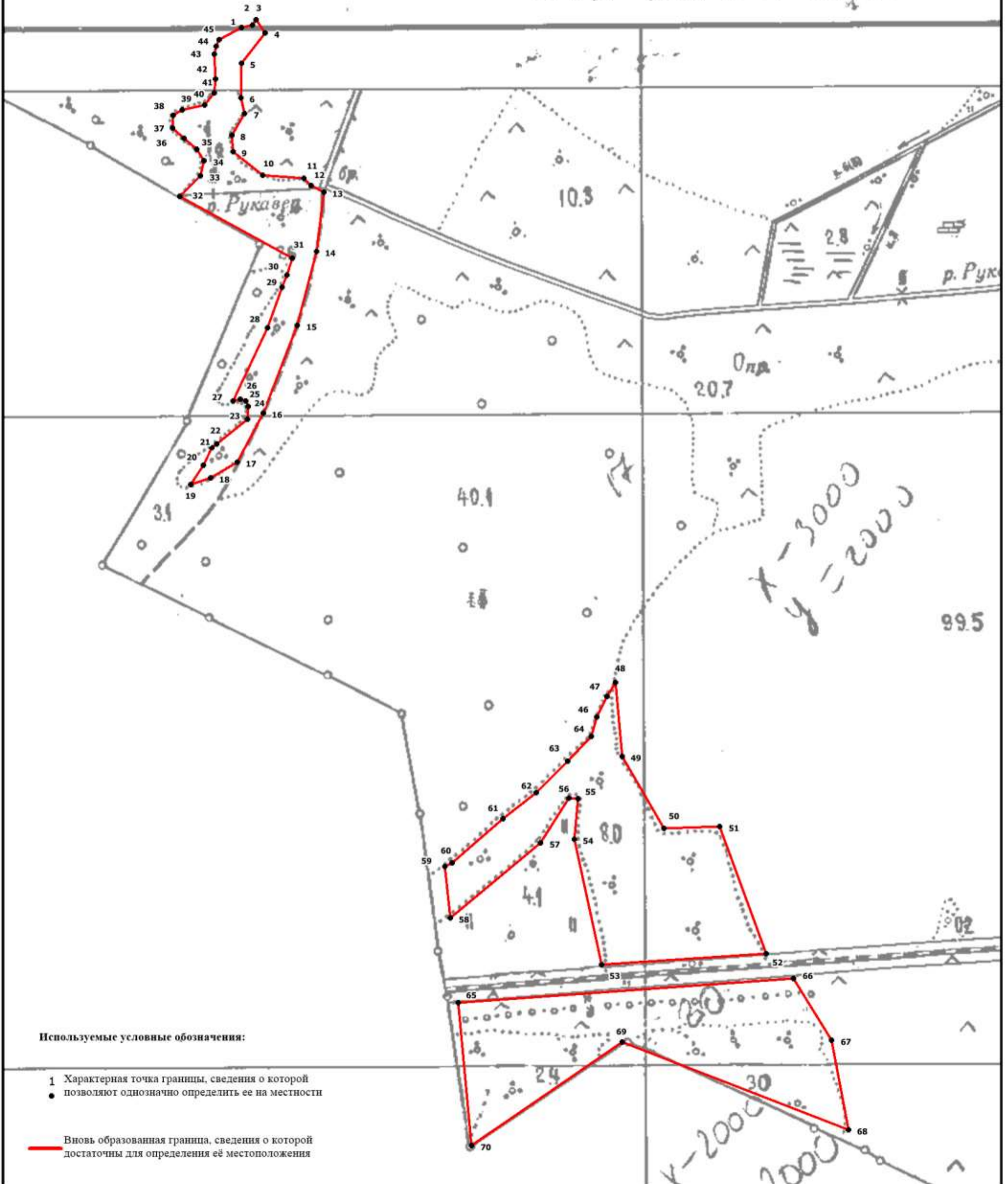
21	272450.36	2280836.15	<i>Mt=0.20; метод – картометрический</i>	-
22	272455.87	2280843.97	<i>Mt=0.20; метод – картометрический</i>	-
23	272494.26	2280891.35	<i>Mt=0.20; метод – картометрический</i>	-
24	272513.55	2280893.04	<i>Mt=0.20; метод – картометрический</i>	-
25	272521.50	2280888.66	<i>Mt=0.20; метод – картометрический</i>	-
26	272524.63	2280880.71	<i>Mt=0.20; метод – картометрический</i>	-
27	272521.73	2280869.85	<i>Mt=0.20; метод – картометрический</i>	-
28	272633.96	2280922.83	<i>Mt=0.20; метод – картометрический</i>	-
29	272696.37	2280945.60	<i>Mt=0.20; метод – картометрический</i>	-
30	272714.50	2280952.85	<i>Mt=0.20; метод – картометрический</i>	-
31	272740.54	2280961.70	<i>Mt=0.20; метод – картометрический</i>	-
32	272836.17	2280788.77	<i>Mt=0.20; метод – картометрический</i>	-
33	272868.20	2280821.03	<i>Mt=0.20; метод – картометрический</i>	-
34	272891.05	2280826.61	<i>Mt=0.20; метод – картометрический</i>	-
35	272908.79	2280815.41	<i>Mt=0.20; метод – картометрический</i>	-
36	272925.29	2280795.29	<i>Mt=0.20; метод – картометрический</i>	-
37	272941.41	2280778.24	<i>Mt=0.20; метод – картометрический</i>	-
38	272960.87	2280779.01	<i>Mt=0.20; метод – картометрический</i>	-
39	272969.46	2280793.55	<i>Mt=0.20; метод – картометрический</i>	-
40	272976.80	2280827.81	<i>Mt=0.20; метод – картометрический</i>	-
41	272994.69	2280842.47	<i>Mt=0.20; метод – картометрический</i>	-
42	273016.32	2280844.50	<i>Mt=0.20; метод – картометрический</i>	-
43	273054.89	2280842.88	<i>Mt=0.20; метод – картометрический</i>	-
44	273066.80	2280845.40	<i>Mt=0.20; метод – картометрический</i>	-
45	273076.78	2280850.67	<i>Mt=0.20; метод – картометрический</i>	-
1	273095.55	2280885.29	<i>Mt=0.20; метод – картометрический</i>	-
(2)				
46	272034.09	2281426.91	<i>Mt=0.20; метод – картометрический</i>	-
47	272066.05	2281443.37	<i>Mt=0.20; метод – картометрический</i>	-
48	272086.56	2281456.46	<i>Mt=0.20; метод – картометрический</i>	-
49	271973.20	2281465.69	<i>Mt=0.20; метод – картометрический</i>	-

50	271862.38	2281529.63	<i>Mt=0.20; метод – картометрический</i>	-
51	271865.20	2281615.73	<i>Mt=0.20; метод – картометрический</i>	-
52	271669.72	2281686.58	<i>Mt=0.20; метод – картометрический</i>	-
53	271654.09	2281433.28	<i>Mt=0.20; метод – картометрический</i>	-
54	271846.80	2281391.67	<i>Mt=0.20; метод – картометрический</i>	-
55	271909.12	2281398.08	<i>Mt=0.20; метод – картометрический</i>	-
56	271909.51	2281383.77	<i>Mt=0.20; метод – картометрический</i>	-
57	271840.91	2281340.19	<i>Mt=0.20; метод – картометрический</i>	-
58	271726.69	2281200.12	<i>Mt=0.20; метод – картометрический</i>	-
59	271805.65	2281192.64	<i>Mt=0.20; метод – картометрический</i>	-
60	271811.30	2281203.23	<i>Mt=0.20; метод – картометрический</i>	-
61	271878.80	2281282.19	<i>Mt=0.20; метод – картометрический</i>	-
62	271918.22	2281333.63	<i>Mt=0.20; метод – картометрический</i>	-
63	271966.81	2281382.10	<i>Mt=0.20; метод – картометрический</i>	-
64	272004.14	2281418.83	<i>Mt=0.20; метод – картометрический</i>	-
46	272034.09	2281426.91	<i>Mt=0.20; метод – картометрический</i>	-
(3)				
65	271596.35	2281211.81	<i>Mt=0.20; метод – картометрический</i>	-
66	271631.48	2281728.63	<i>Mt=0.20; метод – картометрический</i>	-
67	271536.00	2281786.52	<i>Mt=0.20; метод – картометрический</i>	-
68	271398.32	2281812.01	<i>Mt=0.20; метод – картометрический</i>	-
69	271534.64	2281464.67	<i>Mt=0.20; метод – картометрический</i>	-
70	271377.64	2281231.82	<i>Mt=0.20; метод – картометрический</i>	-
65	271596.35	2281211.81	<i>Mt=0.20; метод – картометрический</i>	-

ОПИСАНИЕ МЕСТОПОЛОЖЕНИЯ ГРАНИЦ
территориальной зоны - производственная зона сельскохозяйственных предприятий (Сх2)
Щербининского сельского поселения Калининского района Тверской области

План границ объекта

КЛХ: Восход раб. №24 ЛИСТ 4-ЫЙ



Используемые условные обозначения:

1 Характерная точка границы, сведения о которой позволяют однозначно определить ее на местности

— Вновь образованная граница, сведения о которой достаточны для определения её местоположения

Масштаб 1:5500

Подпись _____ Струкова Е.Н.

Дата " ____ " _____ 2020г.

Место для оттиска печати (при наличии) лица, составившего описание местоположения границ объекта

ОПИСАНИЕ МЕСТОПОЛОЖЕНИЯ ГРАНИЦ
территориальной зоны - производственная зона сельскохозяйственных предприятий (Сх2)
Щербининского сельского поселения Калининского района Тверской области
(наименование объекта местоположение границ, которого описано
(далее - объект)

Сведения об объекте

№ п/п	Характеристики объекта	Описание характеристик
1	2	3
1	Местоположение объекта	Тверская область, Калининский район, Щербининское сельское поселение
2	Площадь объекта +/- величина погрешности определения площади (Р +/- Дельта Р)	2148775 кв. м +/- 971 кв. м
3	Иные характеристики объекта	-

ОПИСАНИЕ МЕСТОПОЛОЖЕНИЯ ГРАНИЦ территориальной зоны - производственная зона сельскохозяйственных предприятий (Сх2) Щербининского сельского поселения Калининского района Тверской области (наименование объекта местоположение границ, которого описано (далее - объект)				
Сведения о местоположении границ объекта				
1. Система координат СК кадастрового округа, зона 2				
2. Сведения о характерных точках границ объекта				
Обозначение характерных точек границ	Координаты, м		Метод определения координат и средняя квадратическая погрешность положения характерной точки (Mt), м	Описание обозначения точки
	X	Y		
1	2	3	4	5
(1)				
1	272998.93	2284992.23	<i>Mt=0.20; метод – картометрический</i>	-
2	273023.77	2285050.50	<i>Mt=0.20; метод – картометрический</i>	-
3	273067.25	2285082.29	<i>Mt=0.20; метод – картометрический</i>	-
4	273084.39	2285114.22	<i>Mt=0.20; метод – картометрический</i>	-
5	272803.09	2284957.51	<i>Mt=0.20; метод – картометрический</i>	-
6	272868.80	2284940.19	<i>Mt=0.20; метод – картометрический</i>	-
7	272902.67	2284941.89	<i>Mt=0.20; метод – картометрический</i>	-
1	272998.93	2284992.23	<i>Mt=0.20; метод – картометрический</i>	-
(2)				
8	273928.19	2285589.27	<i>Mt=0.20; метод – картометрический</i>	-
9	273910.95	2285681.80	<i>Mt=0.20; метод – картометрический</i>	-
10	273826.64	2285844.03	<i>Mt=0.20; метод – картометрический</i>	-
11	273836.54	2285934.55	<i>Mt=0.20; метод – картометрический</i>	-
12	273821.46	2285978.80	<i>Mt=0.20; метод – картометрический</i>	-
13	273750.99	2286027.99	<i>Mt=0.20; метод – картометрический</i>	-
14	273751.26	2286101.13	<i>Mt=0.20; метод – картометрический</i>	-
15	273625.77	2286270.81	<i>Mt=0.20; метод – картометрический</i>	-
16	273545.87	2286301.70	<i>Mt=0.20; метод – картометрический</i>	-
17	273525.94	2286363.44	<i>Mt=0.20; метод – картометрический</i>	-
18	273253.34	2286484.83	<i>Mt=0.20; метод – картометрический</i>	-

19	273169.24	2286492.68	<i>Mt=0.20; метод – картометрический</i>	-
20	273098.41	2286418.02	<i>Mt=0.20; метод – картометрический</i>	-
21	273067.78	2286417.95	<i>Mt=0.20; метод – картометрический</i>	-
22	272986.98	2286485.79	<i>Mt=0.20; метод – картометрический</i>	-
23	272840.52	2286467.68	<i>Mt=0.20; метод – картометрический</i>	-
24	272809.40	2286387.92	<i>Mt=0.20; метод – картометрический</i>	-
25	272772.69	2286387.62	<i>Mt=0.20; метод – картометрический</i>	-
26	272728.59	2286473.51	<i>Mt=0.20; метод – картометрический</i>	-
27	272553.71	2286475.35	<i>Mt=0.20; метод – картометрический</i>	-
28	272516.72	2286526.81	<i>Mt=0.20; метод – картометрический</i>	-
29	272307.01	2286576.43	<i>Mt=0.20; метод – картометрический</i>	-
30	272226.09	2286625.24	<i>Mt=0.20; метод – картометрический</i>	-
31	272046.25	2286622.97	<i>Mt=0.20; метод – картометрический</i>	-
32	272016.60	2286678.04	<i>Mt=0.20; метод – картометрический</i>	-
33	271838.41	2286735.51	<i>Mt=0.20; метод – картометрический</i>	-
34	271744.69	2286725.09	<i>Mt=0.20; метод – картометрический</i>	-
35	271702.38	2286688.40	<i>Mt=0.20; метод – картометрический</i>	-
36	271701.63	2286511.31	<i>Mt=0.20; метод – картометрический</i>	-
37	271758.20	2286101.39	<i>Mt=0.20; метод – картометрический</i>	-
38	271804.29	2286071.10	<i>Mt=0.20; метод – картометрический</i>	-
39	271793.19	2286021.41	<i>Mt=0.20; метод – картометрический</i>	-
40	271806.92	2285994.24	<i>Mt=0.20; метод – картометрический</i>	-
41	271823.05	2285868.20	<i>Mt=0.20; метод – картометрический</i>	-
42	271874.48	2285783.72	<i>Mt=0.20; метод – картометрический</i>	-
43	271915.25	2285751.99	<i>Mt=0.20; метод – картометрический</i>	-
44	272008.17	2285749.21	<i>Mt=0.20; метод – картометрический</i>	-
45	272048.09	2285672.93	<i>Mt=0.20; метод – картометрический</i>	-
46	272358.76	2285401.00	<i>Mt=0.20; метод – картометрический</i>	-
47	272381.24	2285253.41	<i>Mt=0.20; метод – картометрический</i>	-
48	272505.81	2284936.66	<i>Mt=0.20; метод – картометрический</i>	-
49	272511.39	2284721.94	<i>Mt=0.20; метод – картометрический</i>	-

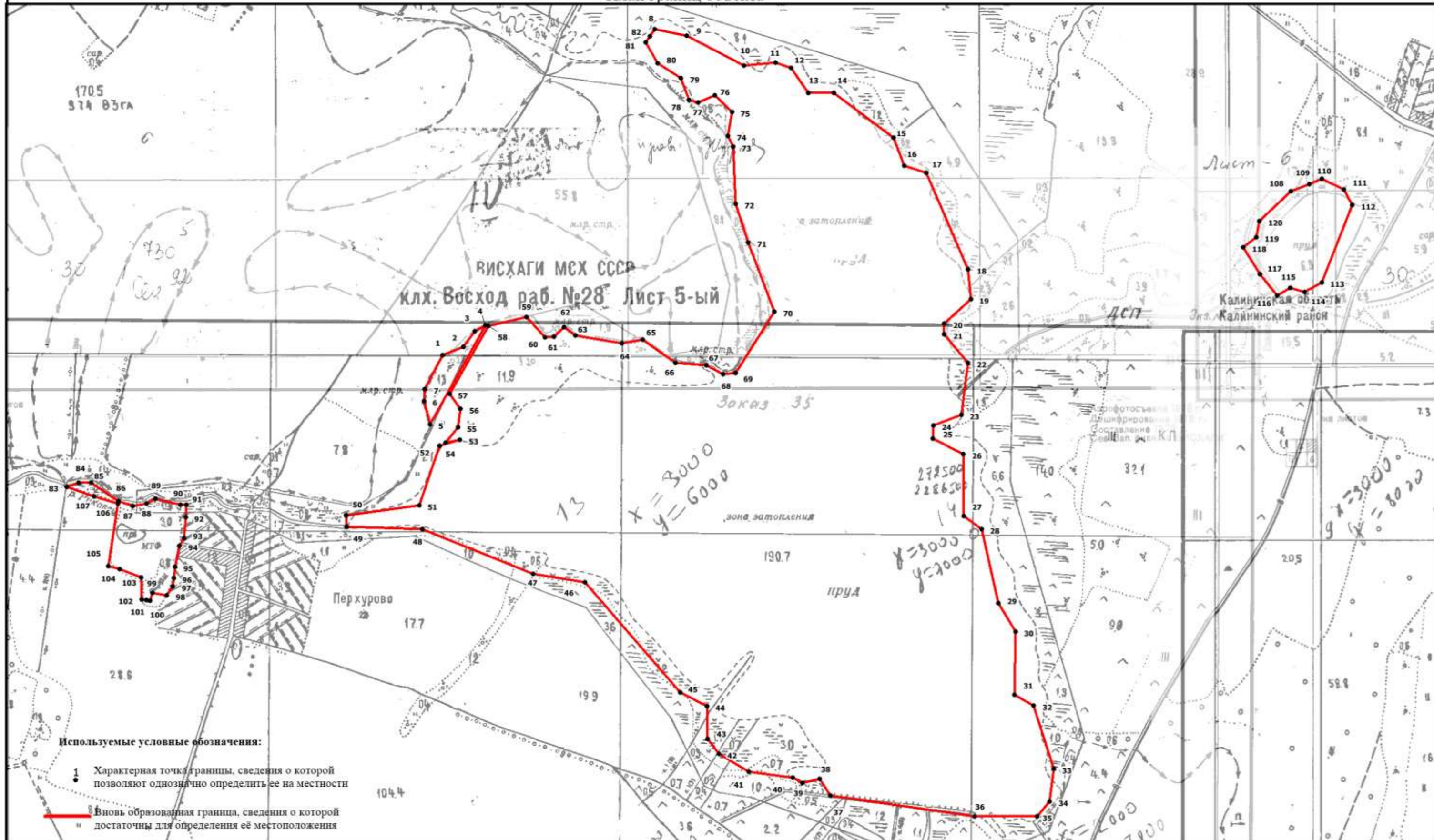
50	272542.10	2284719.79	<i>Mt=0.20; метод – картометрический</i>	-
51	272572.68	2284927.65	<i>Mt=0.20; метод – картометрический</i>	-
52	272743.26	2284984.66	<i>Mt=0.20; метод – картометрический</i>	-
53	272759.23	2285042.71	<i>Mt=0.20; метод – картометрический</i>	-
54	272750.42	2285001.46	<i>Mt=0.20; метод – картометрический</i>	-
55	272795.93	2285037.88	<i>Mt=0.20; метод – картометрический</i>	-
56	272847.24	2285044.27	<i>Mt=0.20; метод – картометрический</i>	-
57	272889.13	2285012.53	<i>Mt=0.20; метод – картометрический</i>	-
58	273082.76	2285121.66	<i>Mt=0.20; метод – картометрический</i>	-
59	273108.80	2285230.88	<i>Mt=0.20; метод – картометрический</i>	-
60	273051.90	2285283.21	<i>Mt=0.20; метод – картометрический</i>	-
61	273054.73	2285308.54	<i>Mt=0.20; метод – картометрический</i>	-
62	273081.55	2285336.40	<i>Mt=0.20; метод – картометрический</i>	-
63	273057.81	2285369.87	<i>Mt=0.20; метод – картометрический</i>	-
64	273036.06	2285500.69	<i>Mt=0.20; метод – картометрический</i>	-
65	273046.44	2285559.99	<i>Mt=0.20; метод – картометрический</i>	-
66	272981.18	2285655.04	<i>Mt=0.20; метод – картометрический</i>	-
67	272976.44	2285742.42	<i>Mt=0.20; метод – картометрический</i>	-
68	272951.23	2285789.91	<i>Mt=0.20; метод – картометрический</i>	-
69	272955.10	2285824.95	<i>Mt=0.20; метод – картометрический</i>	-
70	273129.57	2285934.61	<i>Mt=0.20; метод – картометрический</i>	-
71	273324.68	2285859.27	<i>Mt=0.20; метод – картометрический</i>	-
72	273433.66	2285823.40	<i>Mt=0.20; метод – картометрический</i>	-
73	273595.91	2285814.85	<i>Mt=0.20; метод – картометрический</i>	-
74	273626.55	2285799.89	<i>Mt=0.20; метод – картометрический</i>	-
75	273694.29	2285810.80	<i>Mt=0.20; метод – картометрический</i>	-
76	273741.17	2285762.54	<i>Mt=0.20; метод – картометрический</i>	-
77	273720.47	2285713.98	<i>Mt=0.20; метод – картометрический</i>	-
78	273728.36	2285688.55	<i>Mt=0.20; метод – картометрический</i>	-
79	273790.77	2285665.56	<i>Mt=0.20; метод – картометрический</i>	-
80	273832.42	2285599.49	<i>Mt=0.20; метод – картометрический</i>	-

81	273891.28	2285565.22	<i>Mt=0.20; метод – картометрический</i>	-
82	273907.62	2285576.56	<i>Mt=0.20; метод – картометрический</i>	-
8	273928.19	2285589.27	<i>Mt=0.20; метод – картометрический</i>	-
(3)				
83	272618.17	2283925.64	<i>Mt=0.20; метод – картометрический</i>	-
84	272631.05	2283958.87	<i>Mt=0.20; метод – картометрический</i>	-
85	272631.30	2283995.34	<i>Mt=0.20; метод – картометрический</i>	-
86	272579.32	2284073.35	<i>Mt=0.20; метод – картометрический</i>	-
87	272566.01	2284113.22	<i>Mt=0.20; метод – картометрический</i>	-
88	272573.53	2284152.17	<i>Mt=0.20; метод – картометрический</i>	-
89	272585.93	2284178.43	<i>Mt=0.20; метод – картометрический</i>	-
90	272569.63	2284249.64	<i>Mt=0.20; метод – картометрический</i>	-
91	272569.59	2284266.50	<i>Mt=0.20; метод – картометрический</i>	-
92	272533.99	2284264.14	<i>Mt=0.20; метод – картометрический</i>	-
93	272474.96	2284260.24	<i>Mt=0.20; метод – картометрический</i>	-
94	272452.66	2284247.25	<i>Mt=0.20; метод – картометрический</i>	-
95	272394.65	2284235.07	<i>Mt=0.20; метод – картометрический</i>	-
96	272362.89	2284231.82	<i>Mt=0.20; метод – картометрический</i>	-
97	272338.27	2284229.20	<i>Mt=0.20; метод – картометрический</i>	-
98	272312.32	2284212.13	<i>Mt=0.20; метод – картометрический</i>	-
99	272320.04	2284171.41	<i>Mt=0.20; метод – картометрический</i>	-
100	272296.80	2284164.13	<i>Mt=0.20; метод – картометрический</i>	-
101	272298.70	2284154.85	<i>Mt=0.20; метод – картометрический</i>	-
102	272299.83	2284140.02	<i>Mt=0.20; метод – картометрический</i>	-
103	272363.72	2284139.22	<i>Mt=0.20; метод – картометрический</i>	-
104	272387.00	2284078.02	<i>Mt=0.20; метод – картометрический</i>	-
105	272394.82	2284045.77	<i>Mt=0.20; метод – картометрический</i>	-
106	272572.86	2284072.08	<i>Mt=0.20; метод – картометрический</i>	-
107	272591.42	2284004.19	<i>Mt=0.20; метод – картометрический</i>	-
83	272618.17	2283925.64	<i>Mt=0.20; метод – картометрический</i>	-
(4)				

108	273480.38	2287400.33	<i>Mt=0.20; метод – картометрический</i>	-
109	273501.46	2287452.71	<i>Mt=0.20; метод – картометрический</i>	-
110	273516.39	2287487.95	<i>Mt=0.20; метод – картометрический</i>	-
111	273486.21	2287551.83	<i>Mt=0.20; метод – картометрический</i>	-
112	273442.78	2287575.94	<i>Mt=0.20; метод – картометрический</i>	-
113	273221.85	2287489.83	<i>Mt=0.20; метод – картометрический</i>	-
114	273194.62	2287440.73	<i>Mt=0.20; метод – картометрический</i>	-
115	273206.74	2287400.82	<i>Mt=0.20; метод – картометрический</i>	-
116	273185.36	2287362.98	<i>Mt=0.20; метод – картометрический</i>	-
117	273244.89	2287313.50	<i>Mt=0.20; метод – картометрический</i>	-
118	273320.86	2287266.61	<i>Mt=0.20; метод – картометрический</i>	-
119	273350.49	2287302.88	<i>Mt=0.20; метод – картометрический</i>	-
120	273396.03	2287311.69	<i>Mt=0.20; метод – картометрический</i>	-
108	273480.38	2287400.33	<i>Mt=0.20; метод – картометрический</i>	-

ОПИСАНИЕ МЕСТОПОЛОЖЕНИЯ ГРАНИЦ
территориальной зоны - производственная зона сельскохозяйственных предприятий (Сх2)
Щербининского сельского поселения Калининского района Тверской области

План границ объекта



Масштаб 1:10000

Подпись _____ Струкова Е.Н.
 Место для оттиска печати (при наличии) лица, составившего описание местоположения границ объекта

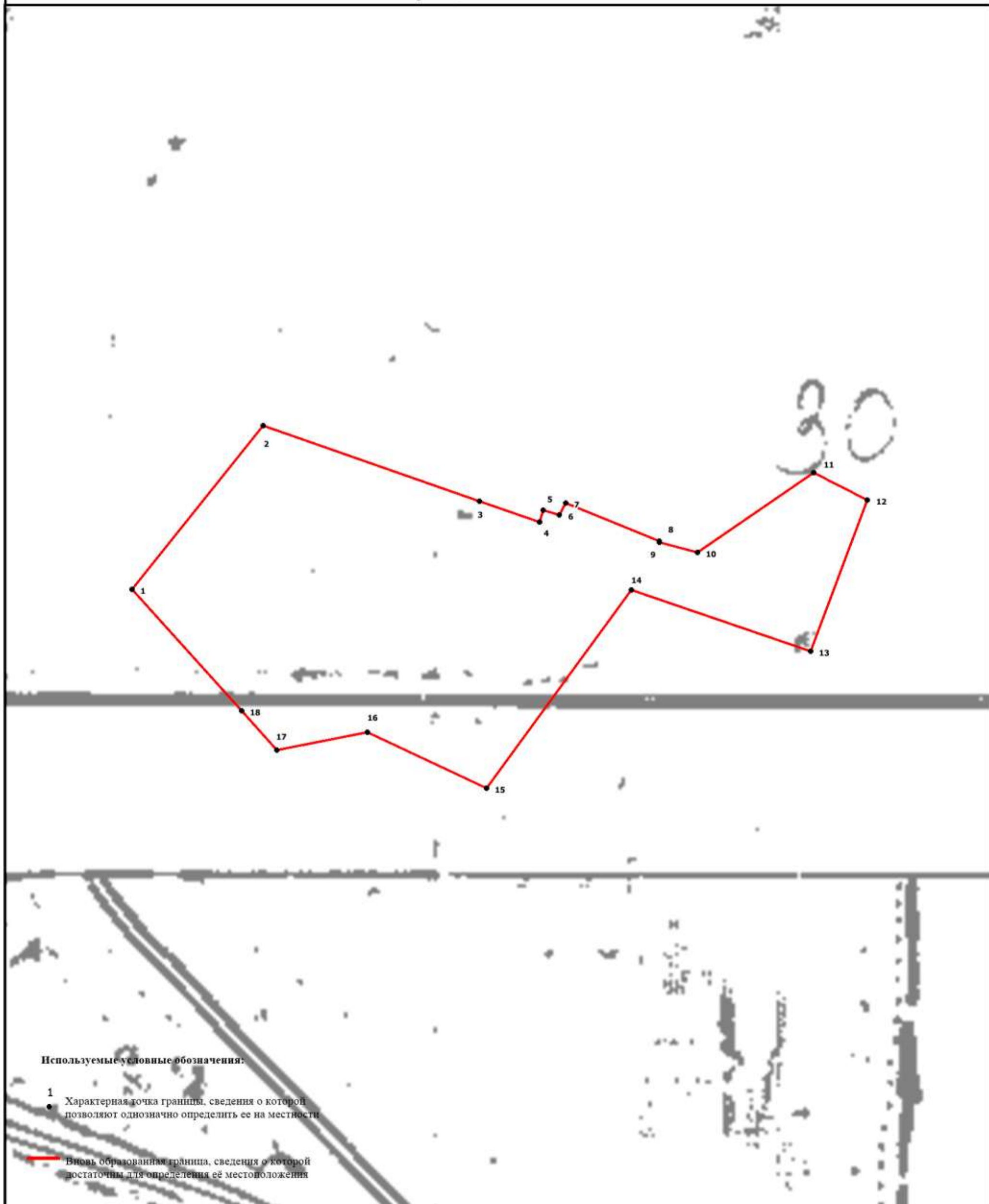
Дата " ___ " _____ 2020г.

<p align="center">ОПИСАНИЕ МЕСТОПОЛОЖЕНИЯ ГРАНИЦ территориальной зоны - производственная зона сельскохозяйственных предприятий (Сх2) Щербининского сельского поселения Калининского района Тверской области (наименование объекта местоположение границ, которого описано (далее - объект)</p>		
Сведения об объекте		
№ п/п	Характеристики объекта	Описание характеристик
1	2	3
1	Местоположение объекта	Тверская область, Калининский район, Щербининское сельское поселение
2	Площадь объекта +/- величина погрешности определения площади (Р +/- Дельта Р)	42685 кв. м +/- 72 кв. м
3	Иные характеристики объекта	-

ОПИСАНИЕ МЕСТОПОЛОЖЕНИЯ ГРАНИЦ территориальной зоны - производственная зона сельскохозяйственных предприятий (Сх2) Щербининского сельского поселения Калининского района Тверской области (наименование объекта местоположение границ, которого описано (далее - объект)				
Сведения о местоположении границ объекта				
1. Система координат СК кадастрового округа, зона 2				
2. Сведения о характерных точках границ объекта				
Обозначение характерных точек границ	Координаты, м		Метод определения координат и средняя квадратическая погрешность положения характерной точки (Mt), м	Описание обозначения точки
	X	Y		
1	2	3	4	5
1	277163.68	2284885.79	<i>Mt=0.20; метод – картометрический</i>	-
2	277257.05	2284960.44	<i>Mt=0.20; метод – картометрический</i>	-
3	277214.31	2285083.35	<i>Mt=0.20; метод – картометрический</i>	-
4	277202.30	2285117.82	<i>Mt=0.20; метод – картометрический</i>	-
5	277209.08	2285119.74	<i>Mt=0.20; метод – картометрический</i>	-
6	277206.58	2285128.97	<i>Mt=0.20; метод – картометрический</i>	-
7	277213.31	2285132.64	<i>Mt=0.20; метод – картометрический</i>	-
8	277191.75	2285186.08	<i>Mt=0.20; метод – картометрический</i>	-
9	277191.14	2285185.80	<i>Mt=0.20; метод – картометрический</i>	-
10	277185.22	2285207.62	<i>Mt=0.20; метод – картометрический</i>	-
11	277230.88	2285273.62	<i>Mt=0.20; метод – картометрический</i>	-
12	277215.32	2285304.41	<i>Mt=0.20; метод – картометрический</i>	-
13	277129.36	2285272.12	<i>Mt=0.20; метод – картометрический</i>	-
14	277164.00	2285169.97	<i>Mt=0.20; метод – картометрический</i>	-
15	277051.30	2285087.67	<i>Mt=0.20; метод – картометрический</i>	-
16	277082.95	2285019.79	<i>Mt=0.20; метод – картометрический</i>	-
17	277072.63	2284968.49	<i>Mt=0.20; метод – картометрический</i>	-
18	277094.84	2284948.31	<i>Mt=0.20; метод – картометрический</i>	-
1	277163.68	2284885.79	<i>Mt=0.20; метод – картометрический</i>	-

ОПИСАНИЕ МЕСТОПОЛОЖЕНИЯ ГРАНИЦ
территориальной зоны - производственная зона сельскохозяйственных предприятий (Сх2)
Щербининского сельского поселения Калининского района Тверской области

План границ объекта



Используемые условные обозначения:

- 1 ● Характерная точка границы, сведения о которой позволяют однозначно определить ее на местности
- Вновь образованная граница, сведения о которой достаточны для определения ее местоположения

Масштаб 1:10000

Подпись _____ Струкова Е.Н.

Дата "___" _____ 2020г.

Место для оттиска печати (при наличии) лица, составившего описание местоположения границ объекта

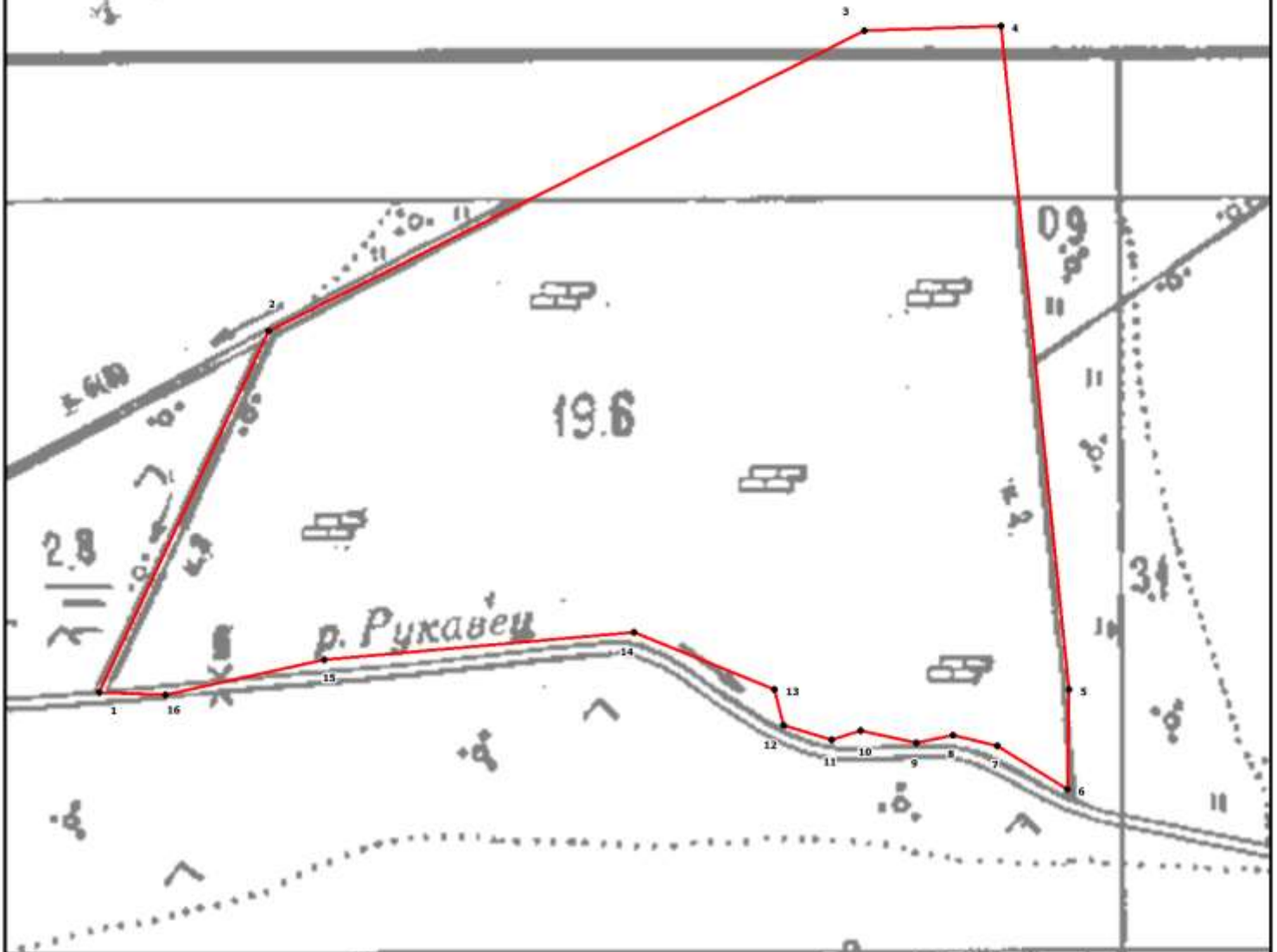
<p align="center">ОПИСАНИЕ МЕСТОПОЛОЖЕНИЯ ГРАНИЦ территориальной зоны - производственная зона сельскохозяйственных предприятий (Сх2) Щербининского сельского поселения Калининского района Тверской области (наименование объекта местоположение границ, которого описано (далее - объект)</p>		
Сведения об объекте		
№ п/п	Характеристики объекта	Описание характеристик
1	2	3
1	Местоположение объекта	Тверская область, Калининский район, Щербининское сельское поселение
2	Площадь объекта +/- величина погрешности определения площади (Р +/- Дельта Р)	196000 кв. м +/- 310 кв. м
3	Иные характеристики объекта	-

ОПИСАНИЕ МЕСТОПОЛОЖЕНИЯ ГРАНИЦ территориальной зоны - производственная зона сельскохозяйственных предприятий (Сх2) Щербининского сельского поселения Калининского района Тверской области (наименование объекта местоположение границ, которого описано (далее - объект)				
Сведения о местоположении границ объекта				
1. Система координат СК кадастрового округа, зона 2				
2. Сведения о характерных точках границ объекта				
Обозначение характерных точек границ	Координаты, м		Метод определения координат и средняя квадратическая погрешность положения характерной точки (Mt), м	Описание обозначения точки
	X	Y		
1	2	3	4	5
1	272672.34	2281818.85	<i>Mt=0.20; метод – картометрический</i>	-
2	272912.37	2281932.65	<i>Mt=0.20; метод – картометрический</i>	-
3	273110.01	2282330.52	<i>Mt=0.20; метод – картометрический</i>	-
4	273112.71	2282421.16	<i>Mt=0.20; метод – картометрический</i>	-
5	272671.03	2282464.76	<i>Mt=0.20; метод – картометрический</i>	-
6	272604.76	2282463.24	<i>Mt=0.20; метод – картометрический</i>	-
7	272633.82	2282416.70	<i>Mt=0.20; метод – картометрический</i>	-
8	272641.41	2282387.32	<i>Mt=0.20; метод – картометрический</i>	-
9	272636.34	2282363.14	<i>Mt=0.20; метод – картометрический</i>	-
10	272644.83	2282325.65	<i>Mt=0.20; метод – картометрический</i>	-
11	272638.37	2282306.43	<i>Mt=0.20; метод – картометрический</i>	-
12	272648.64	2282274.45	<i>Mt=0.20; метод – картометрический</i>	-
13	272672.09	2282268.68	<i>Mt=0.20; метод – картометрический</i>	-
14	272710.95	2282175.41	<i>Mt=0.20; метод – картометрический</i>	-
15	272693.45	2281968.97	<i>Mt=0.20; метод – картометрический</i>	-
16	272670.88	2281862.80	<i>Mt=0.20; метод – картометрический</i>	-
1	272672.34	2281818.85	<i>Mt=0.20; метод – картометрический</i>	-

ОПИСАНИЕ МЕСТОПОЛОЖЕНИЯ ГРАНИЦ
территориальной зоны - производственная зона сельскохозяйственных предприятий (Сх2)
Щербининского сельского поселения Калининского района Тверской области

План границ объекта

СТ. 4-ый



Используемые условные обозначения:

● Характерная точка границы, сведения о которой позволяют однозначно определить ее на местности.

— Вновь образованная граница, сведения о которой достаточно для определения ее местоположения.

Масштаб 1:3000

Подпись _____ Струкова Е.Н.

Дата " ____ " _____ 2020г.

Место для оттиска печати (при наличии) лица, составившего описание местоположения границ объекта

<p align="center">ОПИСАНИЕ МЕСТОПОЛОЖЕНИЯ ГРАНИЦ территориальной зоны - производственная зона сельскохозяйственных предприятий (Сх2) Щербининского сельского поселения Калининского района Тверской области (наименование объекта местоположение границ, которого описано (далее - объект)</p>		
Сведения об объекте		
№ п/п	Характеристики объекта	Описание характеристик
1	2	3
1	Местоположение объекта	Тверская область, Калининский район, Щербининское сельское поселение
2	Площадь объекта +/- величина погрешности определения площади (Р +/- Дельта Р)	22586 кв. м +/- 105 кв. м
3	Иные характеристики объекта	-

ОПИСАНИЕ МЕСТОПОЛОЖЕНИЯ ГРАНИЦ территориальной зоны - производственная зона сельскохозяйственных предприятий (Сх2) Щербининского сельского поселения Калининского района Тверской области (наименование объекта местоположение границ, которого описано (далее - объект)				
Сведения о местоположении границ объекта				
1. Система координат СК кадастрового округа, зона 2				
2. Сведения о характерных точках границ объекта				
Обозначение характерных точек границ	Координаты, м		Метод определения координат и средняя квадратическая погрешность положения характерной точки (Mt), м	Описание обозначения точки
	X	Y		
1	2	3	4	5
1	276453.00	2286423.76	<i>Mt=0.20; метод – картометрический</i>	-
2	276454.73	2286445.16	<i>Mt=0.20; метод – картометрический</i>	-
3	276458.20	2286495.68	<i>Mt=0.20; метод – картометрический</i>	-
4	276459.07	2286523.93	<i>Mt=0.20; метод – картометрический</i>	-
5	276456.47	2286606.98	<i>Mt=0.20; метод – картометрический</i>	-
6	276441.74	2286678.90	<i>Mt=0.20; метод – картометрический</i>	-
7	276448.64	2286732.96	<i>Mt=0.20; метод – картометрический</i>	-
8	276438.11	2286845.54	<i>Mt=0.20; метод – картометрический</i>	-
9	276420.54	2286932.75	<i>Mt=0.20; метод – картометрический</i>	-
10	276414.88	2286950.38	<i>Mt=0.20; метод – картометрический</i>	-
11	276409.97	2286958.36	<i>Mt=0.20; метод – картометрический</i>	-
12	276340.23	2286925.06	<i>Mt=0.20; метод – картометрический</i>	-
13	276277.09	2286886.09	<i>Mt=0.20; метод – картометрический</i>	-
14	276311.75	2286869.82	<i>Mt=0.20; метод – картометрический</i>	-
15	276339.48	2286841.57	<i>Mt=0.20; метод – картометрический</i>	-
16	276363.75	2286785.92	<i>Mt=0.20; метод – картометрический</i>	-
17	276388.88	2286751.67	<i>Mt=0.20; метод – картометрический</i>	-
18	276414.87	2286718.28	<i>Mt=0.20; метод – картометрический</i>	-
19	276436.54	2286676.33	<i>Mt=0.20; метод – картометрический</i>	-
20	276451.27	2286593.28	<i>Mt=0.20; метод – картометрический</i>	-
21	276453.00	2286522.22	<i>Mt=0.20; метод – картометрический</i>	-

22	276446.94	2286423.76	<i>Mt=0.20; метод – картометрический</i>	-
1	276453.00	2286423.76	<i>Mt=0.20; метод – картометрический</i>	-

ОПИСАНИЕ МЕСТОПОЛОЖЕНИЯ ГРАНИЦ
территориальной зоны - производственная зона сельскохозяйственных предприятий (Сх2)
Щербининского сельского поселения Калининского района Тверской области

План границ объекта



Используемые условные обозначения:

- Характерная точка границы, сведения о которой позволяют однозначно определить ее на местности
- Вновь образованная граница, сведения о которой достаточны для определения ее местоположения

Подпись _____ Струкова Е.Н.
Место для оттиска печати (при наличии) лица, составившего описание местоположения границ объекта

Масштаб 1:2000

Дата "___" _____ 2020г.

<p align="center">ОПИСАНИЕ МЕСТОПОЛОЖЕНИЯ ГРАНИЦ территориальной зоны – зона ведения дачного хозяйства, садоводства, огородничества (СхЗ) Щербининского сельского поселения Калининского района Тверской области (наименование объекта местоположение границ, которого описано (далее - объект)</p>		
Сведения об объекте		
№ п/п	Характеристики объекта	Описание характеристик
1	2	3
1	Местоположение объекта	Тверская область, Калининский район, Щербининское сельское поселение
2	Площадь объекта +/- величина погрешности определения площади (Р +/- Дельта Р)	383743 кв. м +/- 217 кв. м
3	Иные характеристики объекта	-

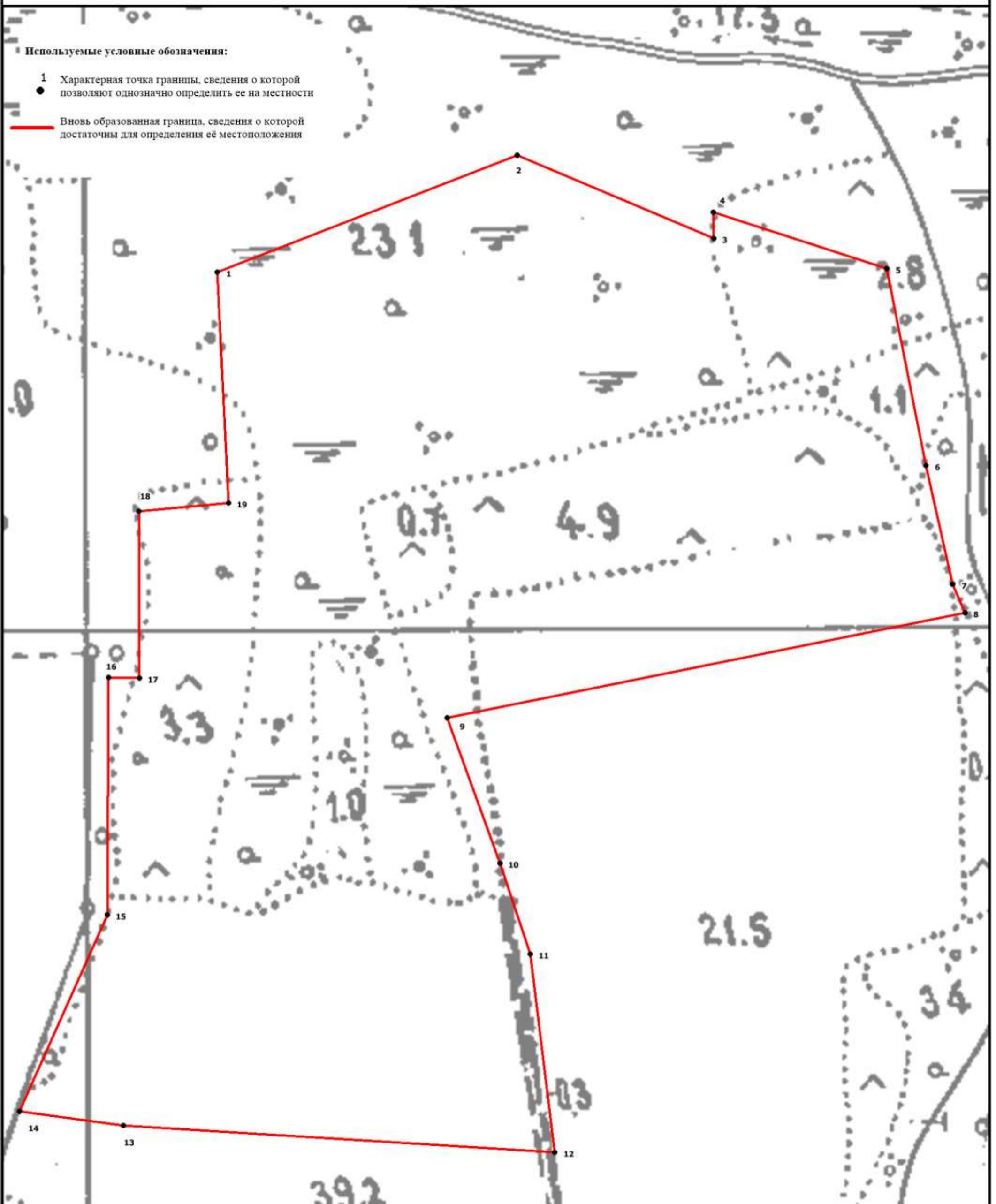
ОПИСАНИЕ МЕСТОПОЛОЖЕНИЯ ГРАНИЦ территориальной зоны – зона ведения дачного хозяйства, садоводства, огородничества (СхЗ) Щербининского сельского поселения Калининского района Тверской области (наименование объекта местоположение границ, которого описано (далее - объект)				
Сведения о местоположении границ объекта				
1. Система координат СК кадастрового округа, зона 2				
2. Сведения о характерных точках границ объекта				
Обозначение характерных точек границ	Координаты, м		Метод определения координат и средняя квадратическая погрешность положения характерной точки (Mt), м	Описание обозначения точки
	X	Y		
1	2	3	4	5
1	279806.02	2281614.36	Mt=0.20; метод - картометрический	-
2	279905.08	2281871.36	Mt=0.20; метод - картометрический	-
3	279833.32	2282039.10	Mt=0.20; метод - картометрический	-
4	279855.77	2282038.84	Mt=0.20; метод - картометрический	-
5	279806.82	2282186.99	Mt=0.20; метод - картометрический	-
6	279638.15	2282219.96	Mt=0.20; метод - картометрический	-
7	279536.94	2282242.33	Mt=0.20; метод - картометрический	-
8	279512.66	2282252.68	Mt=0.20; метод - картометрический	-
9	279424.60	2281809.27	Mt=0.20; метод - картометрический	-
10	279300.28	2281853.74	Mt=0.20; метод - картометрический	-
11	279222.62	2281879.29	Mt=0.20; метод - картометрический	-
12	279052.98	2281899.78	Mt=0.20; метод - картометрический	-
13	279077.43	2281530.85	Mt=0.20; метод - картометрический	-
14	279089.97	2281442.18	Mt=0.20; метод - картометрический	-
15	279257.65	2281517.78	Mt=0.20; метод - картометрический	-
16	279460.12	2281519.92	Mt=0.20; метод - картометрический	-
17	279459.63	2281546.14	Mt=0.20; метод - картометрический	-
18	279602.07	2281546.13	Mt=0.20; метод - картометрический	-
19	279608.99	2281623.08	Mt=0.20; метод - картометрический	-
1	279806.02	2281614.36	Mt=0.20; метод - картометрический	-

ОПИСАНИЕ МЕСТОПОЛОЖЕНИЯ ГРАНИЦ
территориальной зоны – зона ведения дачного хозяйства, садоводства, огородничества (Сх3)
Щербининского сельского поселения Калининского района Тверской области

План границ объекта

Используемые условные обозначения:

- 1 Характерная точка границы, сведения о которой позволяют однозначно определить ее на местности
- Вновь образованная граница, сведения о которой достаточны для определения её местоположения



Масштаб 1:3000

Подпись _____ Струкова Е.Н.

Дата " ____ " _____ 2020г.

Место для оттиска печати (при наличии) лица, составившего описание местоположения границ объекта

<p align="center">ОПИСАНИЕ МЕСТОПОЛОЖЕНИЯ ГРАНИЦ территориальной зоны – зона ведения дачного хозяйства, садоводства, огородничества (Сх3) Щербининского сельского поселения Калининского района Тверской области (наименование объекта местоположение границ, которого описано (далее - объект)</p>		
Сведения об объекте		
№ п/п	Характеристики объекта	Описание характеристик
1	2	3
1	Местоположение объекта	Тверская область, Калининский район, Щербининское сельское поселение
2	Площадь объекта +/- величина погрешности определения площади (Р +/- Дельта Р)	558021 кв. м +/- 261 кв. м
3	Иные характеристики объекта	-

ОПИСАНИЕ МЕСТОПОЛОЖЕНИЯ ГРАНИЦ территориальной зоны – зона ведения дачного хозяйства, садоводства, огородничества (Сх3) Щербининского сельского поселения Калининского района Тверской области (наименование объекта местоположение границ, которого описано (далее - объект)				
Сведения о местоположении границ объекта				
1. Система координат СК кадастрового округа, зона 2				
2. Сведения о характерных точках границ объекта				
Обозначение характерных точек границ	Координаты, м		Метод определения координат и средняя квадратическая погрешность положения характерной точки (Mt), м	Описание обозначения точки
	X	Y		
1	2	3	4	5
1	278552.45	2283919.15	<i>Mt=0.20; метод - картометрический</i>	-
2	278550.80	2283929.53	<i>Mt=0.20; метод - картометрический</i>	-
3	278552.10	2283932.49	<i>Mt=0.20; метод - картометрический</i>	-
4	278552.60	2283937.43	<i>Mt=0.20; метод - картометрический</i>	-
5	278552.09	2283940.85	<i>Mt=0.20; метод - картометрический</i>	-
6	278545.94	2283952.36	<i>Mt=0.20; метод - картометрический</i>	-
7	278533.17	2283972.43	<i>Mt=0.20; метод - картометрический</i>	-
8	278531.43	2283975.44	<i>Mt=0.20; метод - картометрический</i>	-
9	278519.29	2283997.21	<i>Mt=0.20; метод - картометрический</i>	-
10	278509.15	2284015.48	<i>Mt=0.20; метод - картометрический</i>	-
11	278496.94	2284036.37	<i>Mt=0.20; метод - картометрический</i>	-
12	278495.24	2284039.72	<i>Mt=0.20; метод - картометрический</i>	-
13	278485.41	2284055.69	<i>Mt=0.20; метод - картометрический</i>	-
14	278482.98	2284059.37	<i>Mt=0.20; метод - картометрический</i>	-
15	278471.56	2284076.09	<i>Mt=0.20; метод - картометрический</i>	-
16	278456.14	2284101.30	<i>Mt=0.20; метод - картометрический</i>	-
17	278462.78	2284136.48	<i>Mt=0.20; метод - картометрический</i>	-
18	278499.57	2284194.58	<i>Mt=0.20; метод - картометрический</i>	-
19	278528.67	2284223.92	<i>Mt=0.20; метод - картометрический</i>	-
20	278624.34	2284256.60	<i>Mt=0.20; метод - картометрический</i>	-
21	278603.17	2284313.51	<i>Mt=0.20; метод - картометрический</i>	-

22	278540.91	2284297.57	<i>Mt=0.20; метод - картометрический</i>	-
23	278474.44	2284267.18	<i>Mt=0.20; метод - картометрический</i>	-
24	278443.55	2284246.60	<i>Mt=0.20; метод - картометрический</i>	-
25	278450.50	2284255.15	<i>Mt=0.20; метод - картометрический</i>	-
26	278438.80	2284268.90	<i>Mt=0.20; метод - картометрический</i>	-
27	278438.10	2284274.40	<i>Mt=0.20; метод - картометрический</i>	-
28	278464.50	2284283.20	<i>Mt=0.20; метод - картометрический</i>	-
29	278537.56	2284307.33	<i>Mt=0.20; метод - картометрический</i>	-
30	278625.79	2284321.00	<i>Mt=0.20; метод - картометрический</i>	-
31	278647.68	2284281.60	<i>Mt=0.20; метод - картометрический</i>	-
32	278660.47	2284288.38	<i>Mt=0.20; метод - картометрический</i>	-
33	278661.19	2284277.71	<i>Mt=0.20; метод - картометрический</i>	-
34	278691.46	2284266.88	<i>Mt=0.20; метод - картометрический</i>	-
35	278720.00	2284305.30	<i>Mt=0.20; метод - картометрический</i>	-
36	278711.69	2284316.98	<i>Mt=0.20; метод - картометрический</i>	-
37	278710.74	2284318.31	<i>Mt=0.20; метод - картометрический</i>	-
38	278723.44	2284325.71	<i>Mt=0.20; метод - картометрический</i>	-
39	278763.37	2284302.72	<i>Mt=0.20; метод - картометрический</i>	-
40	278752.69	2284288.78	<i>Mt=0.20; метод - картометрический</i>	-
41	278742.50	2284273.38	<i>Mt=0.20; метод - картометрический</i>	-
42	278751.04	2284266.91	<i>Mt=0.20; метод - картометрический</i>	-
43	278745.46	2284256.05	<i>Mt=0.20; метод - картометрический</i>	-
44	278756.07	2284254.13	<i>Mt=0.20; метод - картометрический</i>	-
45	278773.47	2284251.84	<i>Mt=0.20; метод - картометрический</i>	-
46	278779.72	2284247.65	<i>Mt=0.20; метод - картометрический</i>	-
47	278805.40	2284244.41	<i>Mt=0.20; метод - картометрический</i>	-
48	278805.99	2284247.11	<i>Mt=0.20; метод - картометрический</i>	-
49	278808.01	2284250.40	<i>Mt=0.20; метод - картометрический</i>	-
50	278818.57	2284263.61	<i>Mt=0.20; метод - картометрический</i>	-
51	278833.69	2284252.71	<i>Mt=0.20; метод - картометрический</i>	-
52	278829.35	2284246.40	<i>Mt=0.20; метод - картометрический</i>	-

53	278836.10	2284245.10	<i>Mt=0.20; метод - картометрический</i>	-
54	278838.66	2284249.12	<i>Mt=0.20; метод - картометрический</i>	-
55	278866.31	2284229.16	<i>Mt=0.20; метод - картометрический</i>	-
56	278982.94	2284387.10	<i>Mt=0.20; метод - картометрический</i>	-
57	278988.63	2284394.45	<i>Mt=0.20; метод - картометрический</i>	-
58	279003.91	2284415.09	<i>Mt=0.20; метод - картометрический</i>	-
59	279040.09	2284460.84	<i>Mt=0.20; метод - картометрический</i>	-
60	279052.51	2284479.00	<i>Mt=0.20; метод - картометрический</i>	-
61	279052.51	2284479.01	<i>Mt=0.20; метод - картометрический</i>	-
62	279078.28	2284512.99	<i>Mt=0.20; метод - картометрический</i>	-
63	279107.97	2284552.39	<i>Mt=0.20; метод - картометрический</i>	-
64	279105.73	2284560.20	<i>Mt=0.20; метод - картометрический</i>	-
65	279097.46	2284588.93	<i>Mt=0.20; метод - картометрический</i>	-
66	279081.27	2284645.24	<i>Mt=0.20; метод - картометрический</i>	-
67	279014.03	2284685.78	<i>Mt=0.20; метод - картометрический</i>	-
68	279032.23	2284709.29	<i>Mt=0.20; метод - картометрический</i>	-
69	279014.55	2284713.82	<i>Mt=0.20; метод - картометрический</i>	-
70	278989.74	2284720.17	<i>Mt=0.20; метод - картометрический</i>	-
71	278960.88	2284724.34	<i>Mt=0.20; метод - картометрический</i>	-
72	278931.30	2284725.28	<i>Mt=0.20; метод - картометрический</i>	-
73	278860.72	2284721.80	<i>Mt=0.20; метод - картометрический</i>	-
74	278800.79	2284718.84	<i>Mt=0.20; метод - картометрический</i>	-
75	278738.79	2284715.78	<i>Mt=0.20; метод - картометрический</i>	-
76	278667.11	2284712.25	<i>Mt=0.20; метод - картометрический</i>	-
77	278604.34	2284709.16	<i>Mt=0.20; метод - картометрический</i>	-
78	278508.88	2284704.52	<i>Mt=0.20; метод - картометрический</i>	-
79	278412.13	2284703.00	<i>Mt=0.20; метод - картометрический</i>	-
80	278390.10	2284681.03	<i>Mt=0.20; метод - картометрический</i>	-
81	278385.56	2284684.31	<i>Mt=0.20; метод - картометрический</i>	-
82	278373.08	2284668.50	<i>Mt=0.20; метод - картометрический</i>	-
83	278375.62	2284666.57	<i>Mt=0.20; метод - картометрический</i>	-

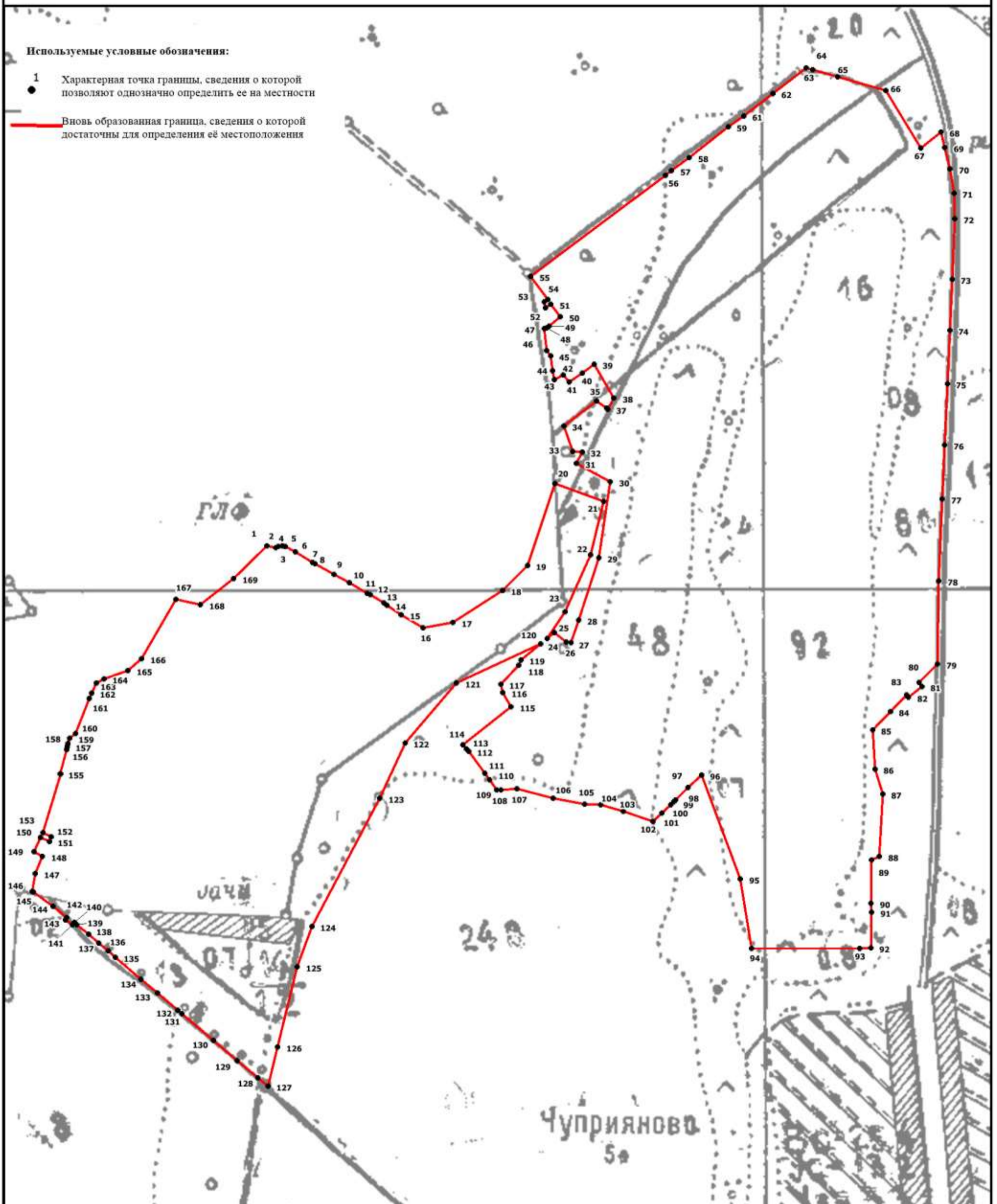
84	278356.60	2284647.35	<i>Mt=0.20; метод - картометрический</i>	-
85	278335.45	2284626.50	<i>Mt=0.20; метод - картометрический</i>	-
86	278289.65	2284629.20	<i>Mt=0.20; метод - картометрический</i>	-
87	278260.04	2284637.78	<i>Mt=0.20; метод - картометрический</i>	-
88	278187.77	2284633.89	<i>Mt=0.20; метод - картометрический</i>	-
89	278183.37	2284624.72	<i>Mt=0.20; метод - картометрический</i>	-
90	278132.74	2284623.96	<i>Mt=0.20; метод - картометрический</i>	-
91	278122.27	2284624.37	<i>Mt=0.20; метод - картометрический</i>	-
92	278080.89	2284623.11	<i>Mt=0.20; метод - картометрический</i>	-
93	278080.15	2284610.58	<i>Mt=0.20; метод - картометрический</i>	-
94	278080.99	2284483.76	<i>Mt=0.20; метод - картометрический</i>	-
95	278162.01	2284471.11	<i>Mt=0.20; метод - картометрический</i>	-
96	278283.30	2284426.20	<i>Mt=0.20; метод - картометрический</i>	-
97	278268.98	2284410.03	<i>Mt=0.20; метод - картометрический</i>	-
98	278254.40	2284395.53	<i>Mt=0.20; метод - картометрический</i>	-
99	278252.50	2284393.75	<i>Mt=0.20; метод - картометрический</i>	-
100	278249.10	2284389.90	<i>Mt=0.20; метод - картометрический</i>	-
101	278239.26	2284379.52	<i>Mt=0.20; метод - картометрический</i>	-
102	278229.80	2284369.55	<i>Mt=0.20; метод - картометрический</i>	-
103	278241.12	2284334.28	<i>Mt=0.20; метод - картометрический</i>	-
104	278249.40	2284308.50	<i>Mt=0.20; метод - картометрический</i>	-
105	278249.70	2284289.09	<i>Mt=0.20; метод - картометрический</i>	-
106	278257.06	2284252.89	<i>Mt=0.20; метод - картометрический</i>	-
107	278267.90	2284210.05	<i>Mt=0.20; метод - картометрический</i>	-
108	278266.80	2284191.35	<i>Mt=0.20; метод - картометрический</i>	-
109	278267.10	2284186.95	<i>Mt=0.20; метод - картометрический</i>	-
110	278278.49	2284178.58	<i>Mt=0.20; метод - картометрический</i>	-
111	278286.14	2284172.93	<i>Mt=0.20; метод - картометрический</i>	-
112	278311.90	2284153.95	<i>Mt=0.20; метод - картометрический</i>	-
113	278314.85	2284151.39	<i>Mt=0.20; метод - картометрический</i>	-
114	278319.50	2284147.36	<i>Mt=0.20; метод - картометрический</i>	-

115	278364.10	2284203.87	<i>Mt=0.20; метод - картометрический</i>	-
116	278380.66	2284194.43	<i>Mt=0.20; метод - картометрический</i>	-
117	278390.47	2284192.04	<i>Mt=0.20; метод - картометрический</i>	-
118	278412.31	2284212.89	<i>Mt=0.20; метод - картометрический</i>	-
119	278418.30	2284215.55	<i>Mt=0.20; метод - картометрический</i>	-
120	278437.01	2284238.56	<i>Mt=0.20; метод - картометрический</i>	-
121	278392.12	2284140.24	<i>Mt=0.20; метод - картометрический</i>	-
122	278322.12	2284079.69	<i>Mt=0.20; метод - картометрический</i>	-
123	278257.68	2284050.08	<i>Mt=0.20; метод - картометрический</i>	-
124	278108.30	2283969.90	<i>Mt=0.20; метод - картометрический</i>	-
125	278061.07	2283952.75	<i>Mt=0.20; метод - картометрический</i>	-
126	277967.74	2283929.15	<i>Mt=0.20; метод - картометрический</i>	-
127	277922.18	2283917.54	<i>Mt=0.20; метод - картометрический</i>	-
128	277931.92	2283905.96	<i>Mt=0.20; метод - картометрический</i>	-
129	277952.32	2283881.86	<i>Mt=0.20; метод - картометрический</i>	-
130	277975.64	2283854.47	<i>Mt=0.20; метод - картометрический</i>	-
131	278007.22	2283817.32	<i>Mt=0.20; метод - картометрический</i>	-
132	278011.39	2283812.46	<i>Mt=0.20; метод - картометрический</i>	-
133	278031.21	2283789.41	<i>Mt=0.20; метод - картометрический</i>	-
134	278047.87	2283769.95	<i>Mt=0.20; метод - картометрический</i>	-
135	278073.60	2283739.86	<i>Mt=0.20; метод - картометрический</i>	-
136	278080.62	2283731.63	<i>Mt=0.20; метод - картометрический</i>	-
137	278090.23	2283720.39	<i>Mt=0.20; метод - картометрический</i>	-
138	278100.13	2283708.86	<i>Mt=0.20; метод - картометрический</i>	-
139	278111.81	2283695.12	<i>Mt=0.20; метод - картометрический</i>	-
140	278114.07	2283691.92	<i>Mt=0.20; метод - картометрический</i>	-
141	278111.29	2283690.36	<i>Mt=0.20; метод - картометрический</i>	-
142	278117.34	2283681.98	<i>Mt=0.20; метод - картометрический</i>	-
143	278119.76	2283683.36	<i>Mt=0.20; метод - картометрический</i>	-
144	278133.23	2283667.48	<i>Mt=0.20; метод - картометрический</i>	-
145	278149.93	2283644.18	<i>Mt=0.20; метод - картометрический</i>	-

146	278150.77	2283642.82	<i>Mt=0.20; метод - картометрический</i>	-
147	278171.10	2283646.83	<i>Mt=0.20; метод - картометрический</i>	-
148	278191.74	2283655.22	<i>Mt=0.20; метод - картометрический</i>	-
149	278196.76	2283645.12	<i>Mt=0.20; метод - картометрический</i>	-
150	278213.36	2283652.99	<i>Mt=0.20; метод - картометрический</i>	-
151	278208.43	2283663.48	<i>Mt=0.20; метод - картометрический</i>	-
152	278214.42	2283665.34	<i>Mt=0.20; метод - картометрический</i>	-
153	278219.40	2283656.06	<i>Mt=0.20; метод - картометрический</i>	-
154	278287.36	2283676.79	<i>Mt=0.20; метод - картометрический</i>	-
155	278287.52	2283676.29	<i>Mt=0.20; метод - картометрический</i>	-
156	278315.87	2283684.44	<i>Mt=0.20; метод - картометрический</i>	-
157	278319.46	2283684.67	<i>Mt=0.20; метод - картометрический</i>	-
158	278322.74	2283685.70	<i>Mt=0.20; метод - картометрический</i>	-
159	278329.04	2283687.94	<i>Mt=0.20; метод - картометрический</i>	-
160	278334.96	2283694.40	<i>Mt=0.20; метод - картометрический</i>	-
161	278375.35	2283711.11	<i>Mt=0.20; метод - картометрический</i>	-
162	278381.43	2283713.26	<i>Mt=0.20; метод - картометрический</i>	-
163	278393.75	2283719.19	<i>Mt=0.20; метод - картометрический</i>	-
164	278398.17	2283728.14	<i>Mt=0.20; метод - картометрический</i>	-
165	278407.92	2283756.37	<i>Mt=0.20; метод - картометрический</i>	-
166	278421.93	2283772.11	<i>Mt=0.20; метод - картометрический</i>	-
167	278490.73	2283812.34	<i>Mt=0.20; метод - картометрический</i>	-
168	278484.49	2283841.42	<i>Mt=0.20; метод - картометрический</i>	-
169	278514.72	2283880.36	<i>Mt=0.20; метод - картометрический</i>	-
1	278552.45	2283919.15	<i>Mt=0.20; метод - картометрический</i>	-

ОПИСАНИЕ МЕСТОПОЛОЖЕНИЯ ГРАНИЦ
территориальной зоны – зона ведения дачного хозяйства, садоводства, огородничества (Сх3)
Щербининского сельского поселения Калининского района Тверской области

План границ объекта



Масштаб 1:4000

Подпись _____ Струкова Е.Н.

Дата " ____ " _____ 2020г.

Место для оттиска печати (при наличии) лица, составившего описание местоположения границ объекта

ОПИСАНИЕ МЕСТОПОЛОЖЕНИЯ ГРАНИЦ
территориальной зоны – зона ведения дачного хозяйства, садоводства, огородничества (Сх3)
Щербининского сельского поселения Калининского района Тверской области
(наименование объекта местоположение границ, которого описано
(далее - объект)

Сведения об объекте

N п/п	Характеристики объекта	Описание характеристик
1	2	3
1	Местоположение объекта	Тверская область, Калининский район, Щербининское сельское поселение
2	Площадь объекта +/- величина погрешности определения площади (Р +/- Дельта Р)	1403589 кв. м +/- 662 кв. м
3	Иные характеристики объекта	-

ОПИСАНИЕ МЕСТОПОЛОЖЕНИЯ ГРАНИЦ территориальной зоны – зона ведения дачного хозяйства, садоводства, огородничества (Сх3) Щербининского сельского поселения Калининского района Тверской области (наименование объекта местоположение границ, которого описано (далее - объект)				
Сведения о местоположении границ объекта				
1. Система координат СК кадастрового округа, зона 2				
2. Сведения о характерных точках границ объекта				
Обозначение характерных точек границ	Координаты, м		Метод определения координат и средняя квадратическая погрешность положения характерной точки (Mt), м	Описание обозначения точки
	X	Y		
1	2	3	4	5
(1)				
1	275253.64	2290620.07	<i>Mt=0.20; метод - картометрический</i>	-
2	275291.04	2290657.34	<i>Mt=0.20; метод - картометрический</i>	-
3	275165.71	2290864.01	<i>Mt=0.20; метод - картометрический</i>	-
4	275106.66	2291009.99	<i>Mt=0.20; метод - картометрический</i>	-
5	275006.90	2291152.72	<i>Mt=0.20; метод - картометрический</i>	-
6	274956.46	2291129.00	<i>Mt=0.20; метод - картометрический</i>	-
7	274945.11	2291113.59	<i>Mt=0.20; метод - картометрический</i>	-
8	274950.08	2291116.10	<i>Mt=0.20; метод - картометрический</i>	-
9	274974.53	2290928.55	<i>Mt=0.20; метод - картометрический</i>	-
10	275067.93	2290782.93	<i>Mt=0.20; метод - картометрический</i>	-
1	275253.64	2290620.07	<i>Mt=0.20; метод - картометрический</i>	-
(2)				
11	274623.23	2289989.08	<i>Mt=0.20; метод - картометрический</i>	-
12	274579.63	2290350.19	<i>Mt=0.20; метод - картометрический</i>	-
13	274564.41	2290406.26	<i>Mt=0.20; метод - картометрический</i>	-
14	274438.94	2290397.99	<i>Mt=0.20; метод - картометрический</i>	-
15	274329.97	2290428.37	<i>Mt=0.20; метод - картометрический</i>	-
16	274326.83	2290429.19	<i>Mt=0.20; метод - картометрический</i>	-
17	274283.67	2290441.19	<i>Mt=0.20; метод - картометрический</i>	-
18	274178.41	2290606.43	<i>Mt=0.20; метод - картометрический</i>	-

19	274178.33	2290606.65	<i>Mt=0.20; метод - картометрический</i>	-
20	274122.96	2290694.10	<i>Mt=0.20; метод - картометрический</i>	-
21	274085.64	2290752.04	<i>Mt=0.20; метод - картометрический</i>	-
22	273998.78	2290825.46	<i>Mt=0.20; метод - картометрический</i>	-
23	273916.56	2290870.17	<i>Mt=0.20; метод - картометрический</i>	-
24	273880.09	2290875.77	<i>Mt=0.20; метод - картометрический</i>	-
25	273862.60	2290865.05	<i>Mt=0.20; метод - картометрический</i>	-
26	273822.29	2290770.70	<i>Mt=0.20; метод - картометрический</i>	-
27	273616.96	2290854.82	<i>Mt=0.20; метод - картометрический</i>	-
28	273507.25	2290898.49	<i>Mt=0.20; метод - картометрический</i>	-
29	273303.52	2290555.41	<i>Mt=0.20; метод - картометрический</i>	-
30	273376.41	2290536.31	<i>Mt=0.20; метод - картометрический</i>	-
31	273524.93	2290429.75	<i>Mt=0.20; метод - картометрический</i>	-
32	273581.82	2290385.62	<i>Mt=0.20; метод - картометрический</i>	-
33	273571.93	2290333.45	<i>Mt=0.20; метод - картометрический</i>	-
34	273571.61	2290285.84	<i>Mt=0.20; метод - картометрический</i>	-
35	273595.11	2290232.90	<i>Mt=0.20; метод - картометрический</i>	-
36	273645.67	2290196.84	<i>Mt=0.20; метод - картометрический</i>	-
37	273710.68	2290185.85	<i>Mt=0.20; метод - картометрический</i>	-
38	273789.78	2290145.96	<i>Mt=0.20; метод - картометрический</i>	-
39	273867.31	2290107.69	<i>Mt=0.20; метод - картометрический</i>	-
40	273982.71	2290033.64	<i>Mt=0.20; метод - картометрический</i>	-
41	274108.09	2290032.40	<i>Mt=0.20; метод - картометрический</i>	-
42	274168.36	2290026.26	<i>Mt=0.20; метод - картометрический</i>	-
43	274266.68	2290012.94	<i>Mt=0.20; метод - картометрический</i>	-
44	274291.95	2290013.57	<i>Mt=0.20; метод - картометрический</i>	-
45	274400.03	2290016.27	<i>Mt=0.20; метод - картометрический</i>	-
46	274557.26	2290033.35	<i>Mt=0.20; метод - картометрический</i>	-
47	274608.04	2289999.27	<i>Mt=0.20; метод - картометрический</i>	-
11	274623.23	2289989.08	<i>Mt=0.20; метод - картометрический</i>	-
(3)				

48	275445.13	2287791.09	<i>Mt=0.20; метод - картометрический</i>	-
49	275425.07	2287846.47	<i>Mt=0.20; метод - картометрический</i>	-
50	275268.86	2288277.67	<i>Mt=0.20; метод - картометрический</i>	-
51	275001.53	2289004.12	<i>Mt=0.20; метод - картометрический</i>	-
52	274916.85	2288915.54	<i>Mt=0.20; метод - картометрический</i>	-
53	274763.29	2288726.92	<i>Mt=0.20; метод - картометрический</i>	-
54	274691.40	2288652.34	<i>Mt=0.20; метод - картометрический</i>	-
55	274604.87	2288524.12	<i>Mt=0.20; метод - картометрический</i>	-
56	274529.93	2288467.08	<i>Mt=0.20; метод - картометрический</i>	-
57	274535.02	2288453.63	<i>Mt=0.20; метод - картометрический</i>	-
58	274600.70	2288280.09	<i>Mt=0.20; метод - картометрический</i>	-
59	274617.60	2288228.63	<i>Mt=0.20; метод - картометрический</i>	-
60	274778.22	2287739.48	<i>Mt=0.20; метод - картометрический</i>	-
61	274997.72	2287815.50	<i>Mt=0.20; метод - картометрический</i>	-
62	275068.04	2287640.84	<i>Mt=0.20; метод - картометрический</i>	-
63	275077.78	2287649.24	<i>Mt=0.20; метод - картометрический</i>	-
64	275199.67	2287693.04	<i>Mt=0.20; метод - картометрический</i>	-
65	275344.24	2287750.65	<i>Mt=0.20; метод - картометрический</i>	-
48	275445.13	2287791.09	<i>Mt=0.20; метод - картометрический</i>	-

ОПИСАНИЕ МЕСТОПОЛОЖЕНИЯ ГРАНИЦ
 территориальной зоны – зона ведения дачного хозяйства, садоводства, огородничества (Сх3)
 Щербининского сельского поселения Калининского района Тверской области

План границ объекта



- Используемые условные обозначения:**
- 1 Характерная точка границы, сведения о которой позволяют однозначно определить ее на местности
 - Вновь образованная граница, сведения о которой достаточны для определения её местоположения

Масштаб 1:10000

Дата " " 2020г.

Подпись _____ Струкова Е.Н.
 Место для оттиска печати (при наличии) лица, составившего описание местоположения границ объекта

ОПИСАНИЕ МЕСТОПОЛОЖЕНИЯ ГРАНИЦ
территориальной зоны – зона фермерского хозяйства (Сх4)
Щербининского сельского поселения Калининского района Тверской области
(наименование объекта местоположение границ, которого описано
(далее - объект))

Сведения об объекте

N п/п	Характеристики объекта	Описание характеристик
1	2	3
1	Местоположение объекта	Тверская область, Калининский район, Щербининское сельское поселение
2	Площадь объекта +/- величина погрешности определения площади (Р +/- Дельта Р)	99999 кв. м +/- 111 кв. м
3	Иные характеристики объекта	-

**ОПИСАНИЕ МЕСТОПОЛОЖЕНИЯ ГРАНИЦ
территориальной зоны – зона фермерского хозяйства (Сх4)
Щербининского сельского поселения Калининского района Тверской области
(наименование объекта местоположение границ, которого описано
(далее - объект)**

Сведения о местоположении границ объекта

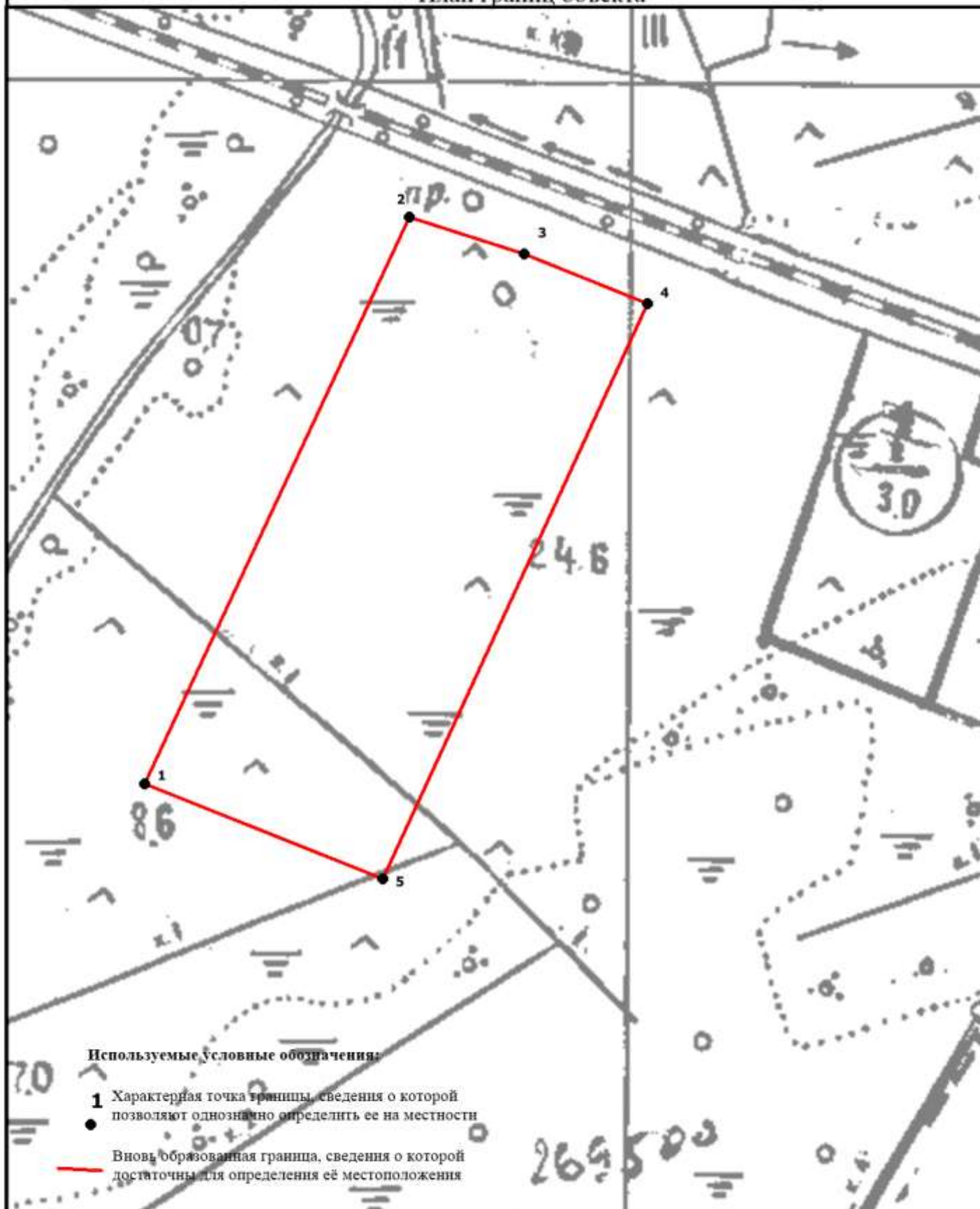
1. Система координат СК кадастрового округа, зона 2

2. Сведения о характерных точках границ объекта

Обозначение характерных точек границ	Координаты, м		Метод определения координат и средняя квадратическая погрешность положения характерной точки (Mt), м	Описание обозначения точки
	X	Y		
1	2	3	4	5
1	269946.48	2286121.61	Mt=0.20; метод - картометрический	-
2	270395.00	2286328.00	Mt=0.20; метод - картометрический	-
3	270366.19	2286418.79	Mt=0.20; метод - картометрический	-
4	270328.00	2286516.50	Mt=0.20; метод - картометрический	-
5	269872.70	2286309.90	Mt=0.20; метод - картометрический	-
1	269946.48	2286121.61	Mt=0.20; метод - картометрический	-

ОПИСАНИЕ МЕСТОПОЛОЖЕНИЯ ГРАНИЦ
территориальной зоны – зона фермерского хозяйства (Сх4)
Щербининского сельского поселения Калининского района Тверской области

План границ объекта



Используемые условные обозначения:

- 1** Характерная точка границы, сведения о которой позволяют однозначно определить ее на местности
-
- Вновь образованная граница, сведения о которой достаточны для определения её местоположения

Масштаб 1:5000

Подпись _____ Струкова Е.Н.

Дата " ____ " _____ 2020г.

Место для оттиска печати (при наличии) лица, составившего описание местоположения границ объекта

ОПИСАНИЕ МЕСТОПОЛОЖЕНИЯ ГРАНИЦ
территориальной зоны – зона фермерского хозяйства (Сх4)
Щербининского сельского поселения Калининского района Тверской области
(наименование объекта местоположение границ, которого описано
(далее - объект))

Сведения об объекте

N п/п	Характеристики объекта	Описание характеристик
1	2	3
1	Местоположение объекта	Тверская область, Калининский район, Щербининское сельское поселение
2	Площадь объекта +/- величина погрешности определения площади (Р +/- Дельта Р)	985802 кв. м +/- 601 кв. м
3	Иные характеристики объекта	-

**ОПИСАНИЕ МЕСТОПОЛОЖЕНИЯ ГРАНИЦ
территориальной зоны – зона фермерского хозяйства (Сх4)
Щербининского сельского поселения Калининского района Тверской области
(наименование объекта местоположение границ, которого описано
(далее – объект)**

Сведения о местоположении границ объекта

1. Система координат СК кадастрового округа, зона 2

2. Сведения о характерных точках границ объекта

Обозначение характерных точек границ	Координаты, м		Метод определения координат и средняя квадратическая погрешность положения характерной точки (Mt), м	Описание обозначения точки
	X	Y		
1	2	3	4	5
(1)				
1	276130.48	2282683.46	<i>Mt=0.20; метод – картометрический</i>	-
2	276139.33	2282915.75	<i>Mt=0.20; метод – картометрический</i>	-
3	275899.46	2282977.52	<i>Mt=0.20; метод – картометрический</i>	-
4	275834.82	2282973.17	<i>Mt=0.20; метод – картометрический</i>	-
5	275787.40	2282969.97	<i>Mt=0.20; метод – картометрический</i>	-
6	275768.80	2282977.80	<i>Mt=0.20; метод – картометрический</i>	-
7	275695.67	2283008.61	<i>Mt=0.20; метод – картометрический</i>	-
8	275628.07	2283010.07	<i>Mt=0.20; метод – картометрический</i>	-
9	275574.31	2282969.71	<i>Mt=0.20; метод – картометрический</i>	-
10	275531.01	2282910.95	<i>Mt=0.20; метод – картометрический</i>	-
11	275415.26	2282893.08	<i>Mt=0.20; метод – картометрический</i>	-
12	275300.46	2282883.06	<i>Mt=0.20; метод – картометрический</i>	-
13	275265.72	2282880.03	<i>Mt=0.20; метод – картометрический</i>	-
14	275287.08	2282709.31	<i>Mt=0.20; метод – картометрический</i>	-
15	275321.13	2282437.26	<i>Mt=0.20; метод – картометрический</i>	-
16	275338.73	2282440.22	<i>Mt=0.20; метод – картометрический</i>	-
17	275344.67	2282441.22	<i>Mt=0.20; метод – картометрический</i>	-
18	275354.38	2282442.85	<i>Mt=0.20; метод – картометрический</i>	-
19	275461.94	2282460.94	<i>Mt=0.20; метод – картометрический</i>	-
20	275610.88	2282486.00	<i>Mt=0.20; метод – картометрический</i>	-

21	275720.68	2282473.71	<i>Mt=0.20; метод – картометрический</i>	-
22	275725.43	2282523.49	<i>Mt=0.20; метод – картометрический</i>	-
23	275753.31	2282505.36	<i>Mt=0.20; метод – картометрический</i>	-
24	275818.14	2282513.94	<i>Mt=0.20; метод – картометрический</i>	-
25	275915.99	2282526.90	<i>Mt=0.20; метод – картометрический</i>	-
26	275974.04	2282523.03	<i>Mt=0.20; метод – картометрический</i>	-
27	275955.51	2282617.97	<i>Mt=0.20; метод – картометрический</i>	-
1	276130.48	2282683.46	<i>Mt=0.20; метод – картометрический</i>	-
(2)				
28	275314.23	2282436.10	<i>Mt=0.20; метод – картометрический</i>	-
29	275276.64	2282736.34	<i>Mt=0.20; метод – картометрический</i>	-
30	275258.77	2282879.16	<i>Mt=0.20; метод – картометрический</i>	-
31	275128.68	2282925.12	<i>Mt=0.20; метод – картометрический</i>	-
32	275082.86	2282941.31	<i>Mt=0.20; метод – картометрический</i>	-
33	275068.35	2282926.15	<i>Mt=0.20; метод – картометрический</i>	-
34	275054.34	2282911.50	<i>Mt=0.20; метод – картометрический</i>	-
35	275038.45	2282894.91	<i>Mt=0.20; метод – картометрический</i>	-
36	274956.17	2282881.47	<i>Mt=0.20; метод – картометрический</i>	-
37	274837.15	2282910.55	<i>Mt=0.20; метод – картометрический</i>	-
38	274827.86	2282921.01	<i>Mt=0.20; метод – картометрический</i>	-
39	274527.22	2282594.00	<i>Mt=0.20; метод – картометрический</i>	-
40	274751.31	2282495.54	<i>Mt=0.20; метод – картометрический</i>	-
41	274869.94	2282634.55	<i>Mt=0.20; метод – картометрический</i>	-
42	274872.72	2282579.73	<i>Mt=0.20; метод – картометрический</i>	-
43	274911.21	2282523.03	<i>Mt=0.20; метод – картометрический</i>	-
44	274978.40	2282491.67	<i>Mt=0.20; метод – картометрический</i>	-
45	275007.35	2282450.44	<i>Mt=0.20; метод – картометрический</i>	-
46	275014.91	2282346.20	<i>Mt=0.20; метод – картометрический</i>	-
47	274940.84	2282280.88	<i>Mt=0.20; метод – картометрический</i>	-
48	274966.15	2282259.17	<i>Mt=0.20; метод – картометрический</i>	-
49	274956.43	2282182.98	<i>Mt=0.20; метод – картометрический</i>	-

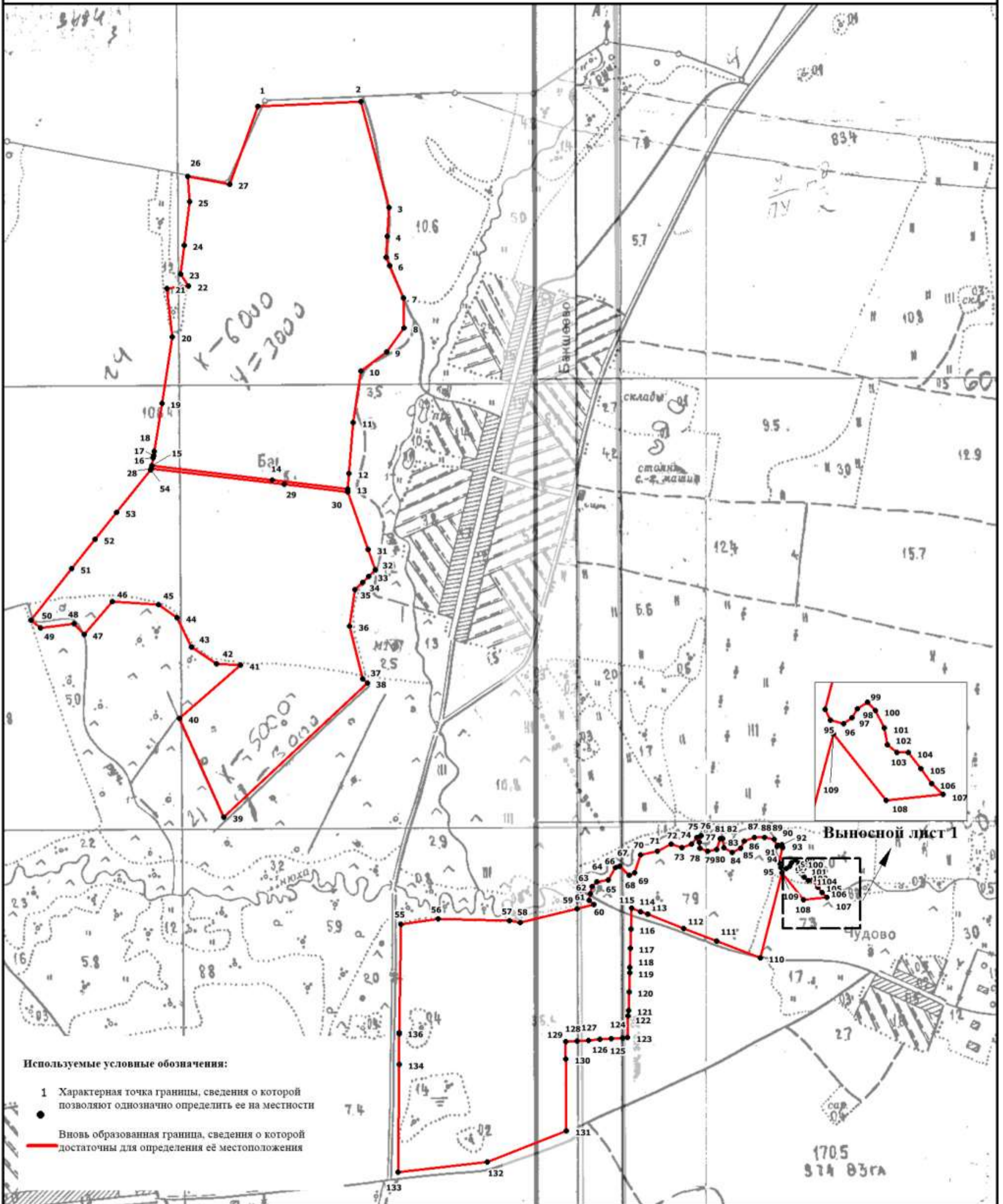
50	274974.82	2282161.28	<i>Mt=0.20; метод – картометрический</i>	-
51	275090.09	2282254.07	<i>Mt=0.20; метод – картометрический</i>	-
52	275155.97	2282307.60	<i>Mt=0.20; метод – картометрический</i>	-
53	275216.96	2282357.12	<i>Mt=0.20; метод – картометрический</i>	-
54	275311.82	2282434.14	<i>Mt=0.20; метод – картометрический</i>	-
28	275314.23	2282436.10	<i>Mt=0.20; метод – картометрический</i>	-
(3)				
55	274282.89	2282992.57	<i>Mt=0.20; метод – картометрический</i>	-
56	274294.16	2283077.09	<i>Mt=0.20; метод – картометрический</i>	-
57	274288.94	2283238.15	<i>Mt=0.20; метод – картометрический</i>	-
58	274284.31	2283262.67	<i>Mt=0.20; метод – картометрический</i>	-
59	274314.30	2283391.04	<i>Mt=0.20; метод – картометрический</i>	-
60	274324.13	2283429.67	<i>Mt=0.20; метод – картометрический</i>	-
61	274332.73	2283418.63	<i>Mt=0.20; метод – картометрический</i>	-
62	274348.34	2283420.88	<i>Mt=0.20; метод – картометрический</i>	-
63	274363.86	2283425.97	<i>Mt=0.20; метод – картометрический</i>	-
64	274375.13	2283436.71	<i>Mt=0.20; метод – картометрический</i>	-
65	274378.76	2283462.41	<i>Mt=0.20; метод – картометрический</i>	-
66	274406.67	2283478.52	<i>Mt=0.20; метод – картометрический</i>	-
67	274409.46	2283487.75	<i>Mt=0.20; метод – картометрический</i>	-
68	274389.11	2283509.87	<i>Mt=0.20; метод – картометрический</i>	-
69	274394.45	2283522.30	<i>Mt=0.20; метод – картометрический</i>	-
70	274435.30	2283535.59	<i>Mt=0.20; метод – картометрический</i>	-
71	274443.04	2283574.04	<i>Mt=0.20; метод – картометрический</i>	-
72	274458.29	2283605.31	<i>Mt=0.20; метод – картометрический</i>	-
73	274450.99	2283629.94	<i>Mt=0.20; метод – картометрический</i>	-
74	274458.85	2283651.40	<i>Mt=0.20; метод – картометрический</i>	-
75	274474.08	2283663.27	<i>Mt=0.20; метод – картометрический</i>	-
76	274476.88	2283673.44	<i>Mt=0.20; метод – картометрический</i>	-
77	274463.05	2283668.64	<i>Mt=0.20; метод – картометрический</i>	-
78	274448.38	2283670.34	<i>Mt=0.20; метод – картометрический</i>	-

79	274442.20	2283686.93	<i>Mt=0.20; метод – картометрический</i>	-
80	274445.63	2283708.05	<i>Mt=0.20; метод – картометрический</i>	-
81	274469.91	2283715.67	<i>Mt=0.20; метод – картометрический</i>	-
82	274470.01	2283721.02	<i>Mt=0.20; метод – картометрический</i>	-
83	274449.42	2283723.75	<i>Mt=0.20; метод – картометрический</i>	-
84	274438.73	2283742.56	<i>Mt=0.20; метод – картометрический</i>	-
85	274448.36	2283761.46	<i>Mt=0.20; метод – картометрический</i>	-
86	274464.47	2283770.93	<i>Mt=0.20; метод – картометрический</i>	-
87	274472.70	2283793.23	<i>Mt=0.20; метод – картометрический</i>	-
88	274472.71	2283816.50	<i>Mt=0.20; метод – картометрический</i>	-
89	274468.10	2283838.59	<i>Mt=0.20; метод – картометрический</i>	-
90	274451.83	2283844.96	<i>Mt=0.20; метод – картометрический</i>	-
91	274454.76	2283847.93	<i>Mt=0.20; метод – картометрический</i>	-
92	274455.29	2283856.11	<i>Mt=0.20; метод – картометрический</i>	-
93	274448.38	2283856.61	<i>Mt=0.20; метод – картометрический</i>	-
94	274414.88	2283848.16	<i>Mt=0.20; метод – картометрический</i>	-
95	274404.64	2283853.06	<i>Mt=0.20; метод – картометрический</i>	-
96	274401.54	2283865.07	<i>Mt=0.20; метод – картометрический</i>	-
97	274407.15	2283872.86	<i>Mt=0.20; метод – картометрический</i>	-
98	274415.11	2283877.44	<i>Mt=0.20; метод – картометрический</i>	-
99	274421.52	2283886.82	<i>Mt=0.20; метод – картометрический</i>	-
100	274413.62	2283894.15	<i>Mt=0.20; метод – картометрический</i>	-
101	274397.81	2283902.44	<i>Mt=0.20; метод – картометрический</i>	-
102	274381.96	2283905.18	<i>Mt=0.20; метод – картометрический</i>	-
103	274374.87	2283914.08	<i>Mt=0.20; метод – картометрический</i>	-
104	274374.94	2283924.40	<i>Mt=0.20; метод – картометрический</i>	-
105	274359.93	2283935.84	<i>Mt=0.20; метод – картометрический</i>	-
106	274346.50	2283945.66	<i>Mt=0.20; метод – картометрический</i>	-
107	274336.16	2283956.30	<i>Mt=0.20; метод – картометрический</i>	-
108	274330.63	2283904.02	<i>Mt=0.20; метод – картометрический</i>	-
109	274392.29	2283855.62	<i>Mt=0.20; метод – картометрический</i>	-

110	274201.35	2283804.90	<i>Mt=0.20; метод – картометрический</i>	-
111	274239.89	2283706.60	<i>Mt=0.20; метод – картометрический</i>	-
112	274268.90	2283632.60	<i>Mt=0.20; метод – картометрический</i>	-
113	274300.60	2283551.77	<i>Mt=0.20; метод – картометрический</i>	-
114	274307.14	2283535.09	<i>Mt=0.20; метод – картометрический</i>	-
115	274315.32	2283514.24	<i>Mt=0.20; метод – картометрический</i>	-
116	274268.17	2283512.51	<i>Mt=0.20; метод – картометрический</i>	-
117	274224.97	2283510.92	<i>Mt=0.20; метод – картометрический</i>	-
118	274181.77	2283509.32	<i>Mt=0.20; метод – картометрический</i>	-
119	274169.78	2283508.88	<i>Mt=0.20; метод – картометрический</i>	-
120	274126.58	2283507.29	<i>Mt=0.20; метод – картометрический</i>	-
121	274083.38	2283505.70	<i>Mt=0.20; метод – картометрический</i>	-
122	274071.38	2283505.26	<i>Mt=0.20; метод – картометрический</i>	-
123	274022.70	2283503.46	<i>Mt=0.20; метод – картометрический</i>	-
124	274022.02	2283491.95	<i>Mt=0.20; метод – картометрический</i>	-
125	274020.50	2283466.24	<i>Mt=0.20; метод – картометрический</i>	-
126	274018.99	2283440.53	<i>Mt=0.20; метод – картометрический</i>	-
127	274017.47	2283414.73	<i>Mt=0.20; метод – картометрический</i>	-
128	274015.95	2283388.96	<i>Mt=0.20; метод – картометрический</i>	-
129	274014.47	2283363.71	<i>Mt=0.20; метод – картометрический</i>	-
130	273975.16	2283363.65	<i>Mt=0.20; метод – картометрический</i>	-
131	273813.10	2283363.38	<i>Mt=0.20; метод – картометрический</i>	-
132	273743.83	2283183.42	<i>Mt=0.20; метод – картометрический</i>	-
133	273722.50	2282982.25	<i>Mt=0.20; метод – картометрический</i>	-
134	273965.49	2282986.96	<i>Mt=0.20; метод – картометрический</i>	-
135	274035.50	2282986.63	<i>Mt=0.20; метод – картометрический</i>	-
136	274038.07	2282986.69	<i>Mt=0.20; метод – картометрический</i>	-
55	274282.89	2282992.57	<i>Mt=0.20; метод – картометрический</i>	-

ОПИСАНИЕ МЕСТОПОЛОЖЕНИЯ ГРАНИЦ
территориальной зоны – зона фермерского хозяйства (Сх4)
Щербининского сельского поселения Калининского района Тверской области

План границ объекта



Подпись _____ Струкова Е.Н.

Масштаб 1:7500

Дата "___" "___" 2020г.

Место для оттиска печати (при наличии) лица, составившего описание местоположения границ объекта

ОПИСАНИЕ МЕСТОПОЛОЖЕНИЯ ГРАНИЦ
 территориальной зоны – зона фермерского хозяйства (Сх4)
Щербининского сельского поселения Калининского района Тверской области
 (наименование объекта местоположение границ, которого описано
 (далее - объект)

Сведения об объекте

N п/п	Характеристики объекта	Описание характеристик
1	2	3
1	Местоположение объекта	Тверская область, Калининский район, Щербининское сельское поселение
2	Площадь объекта +/- величина погрешности определения площади (Р +/- Дельта Р)	96925 кв. м +/- 109 кв. м
3	Иные характеристики объекта	-

**ОПИСАНИЕ МЕСТОПОЛОЖЕНИЯ ГРАНИЦ
территориальной зоны – зона фермерского хозяйства (Сх4)
Щербининского сельского поселения Калининского района Тверской области
(наименование объекта местоположение границ, которого описано
(далее – объект)**

Сведения о местоположении границ объекта

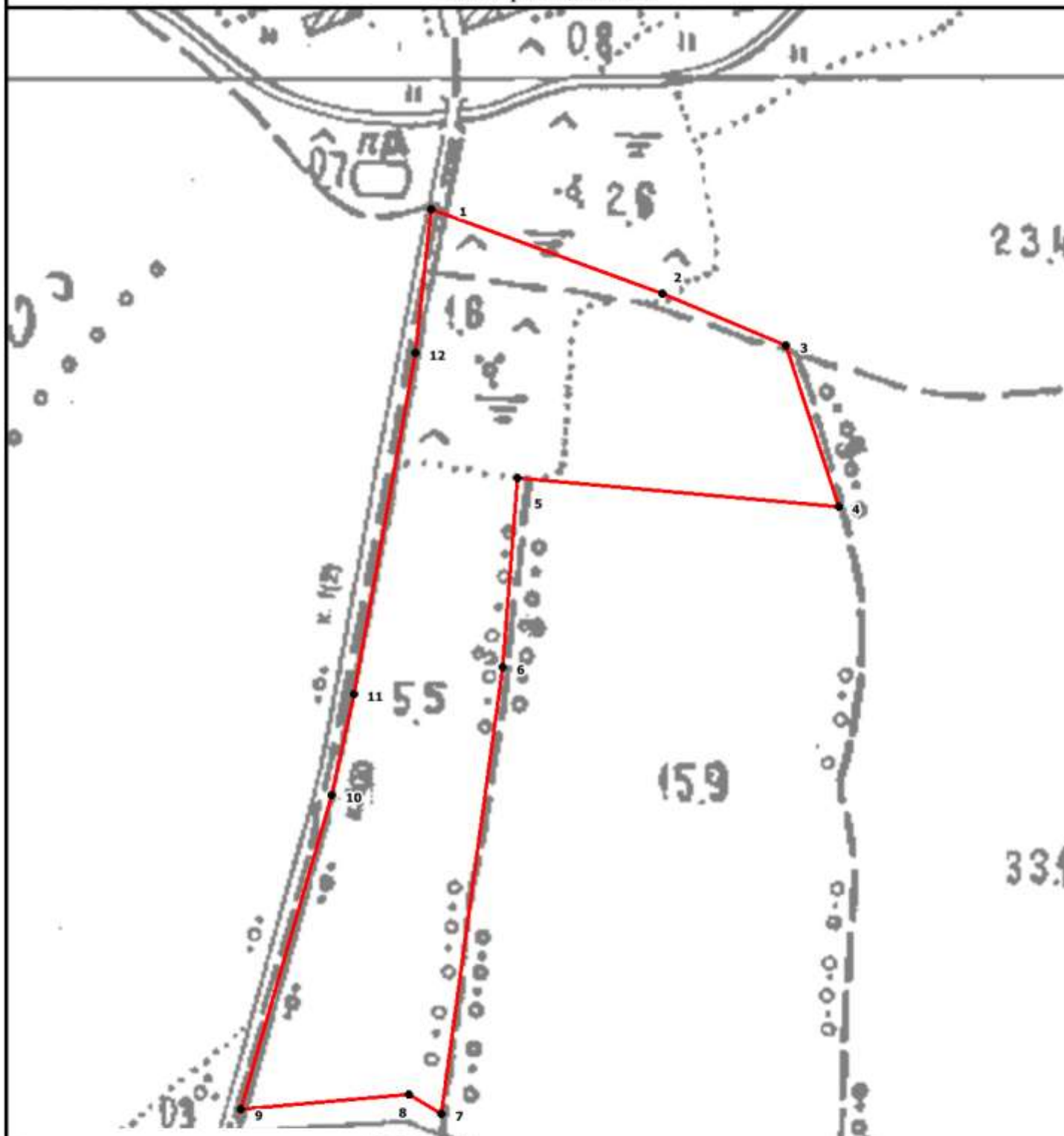
1. Система координат СК кадастрового округа, зона 2

2. Сведения о характерных точках границ объекта

Обозначение характерных точек границ	Координаты, м		Метод определения координат и средняя квадратическая погрешность положения характерной точки (Mt), м	Описание обозначения точки
	X	Y		
1	2	3	4	5
1	272401.68	2282832.91	<i>Mt=0.20; метод – картометрический</i>	-
2	272339.20	2283001.07	<i>Mt=0.20; метод – картометрический</i>	-
3	272301.55	2283091.57	<i>Mt=0.20; метод – картометрический</i>	-
4	272183.34	2283129.24	<i>Mt=0.20; метод – картометрический</i>	-
5	272205.70	2282895.10	<i>Mt=0.20; метод – картометрический</i>	-
6	272067.59	2282883.68	<i>Mt=0.20; метод – картометрический</i>	-
7	271742.51	2282837.79	<i>Mt=0.20; метод – картометрический</i>	-
8	271757.03	2282813.72	<i>Mt=0.20; метод – картометрический</i>	-
9	271746.79	2282691.66	<i>Mt=0.20; метод – картометрический</i>	-
10	271975.22	2282758.97	<i>Mt=0.20; метод – картометрический</i>	-
11	272048.91	2282774.93	<i>Mt=0.20; метод – картометрический</i>	-
12	272297.12	2282821.12	<i>Mt=0.20; метод – картометрический</i>	-
1	272401.68	2282832.91	<i>Mt=0.20; метод – картометрический</i>	-

ОПИСАНИЕ МЕСТОПОЛОЖЕНИЯ ГРАНИЦ
территориальной зоны – зона фермерского хозяйства (Сх4)
Щербининского сельского поселения Калининского района Тверской области

План границ объекта



Используемые условные обозначения:

- 1 Характерная точка границы, сведения о которой позволяют однозначно определить ее на местности
- Вновь образованная граница, сведения о которой достаточны для определения её местоположения

Подпись _____ Струкова Е.Н. _____

Масштаб 1:4000

Дата "___" _____ 2020г.

Место для оттиска печати (при наличии) лица, составившего описание местоположения границ объекта

**ОПИСАНИЕ МЕСТОПОЛОЖЕНИЯ ГРАНИЦ
территориальной зоны – зона фермерского хозяйства (Сх4)
Щербининского сельского поселения Калининского района Тверской области**
(наименование объекта местоположение границ, которого описано
(далее - объект)

Сведения об объекте

N п/п	Характеристики объекта	Описание характеристик
1	2	3
1	Местоположение объекта	Тверская область, Калининский район, Щербининское сельское поселение
2	Площадь объекта +/- величина погрешности определения площади (Р +/- Дельта Р)	105996 кв. м +/- 159 кв. м
3	Иные характеристики объекта	-

**ОПИСАНИЕ МЕСТОПОЛОЖЕНИЯ ГРАНИЦ
территориальной зоны – зона фермерского хозяйства (Сх4)
Щербининского сельского поселения Калининского района Тверской области
(наименование объекта местоположение границ, которого описано
(далее – объект)**

Сведения о местоположении границ объекта

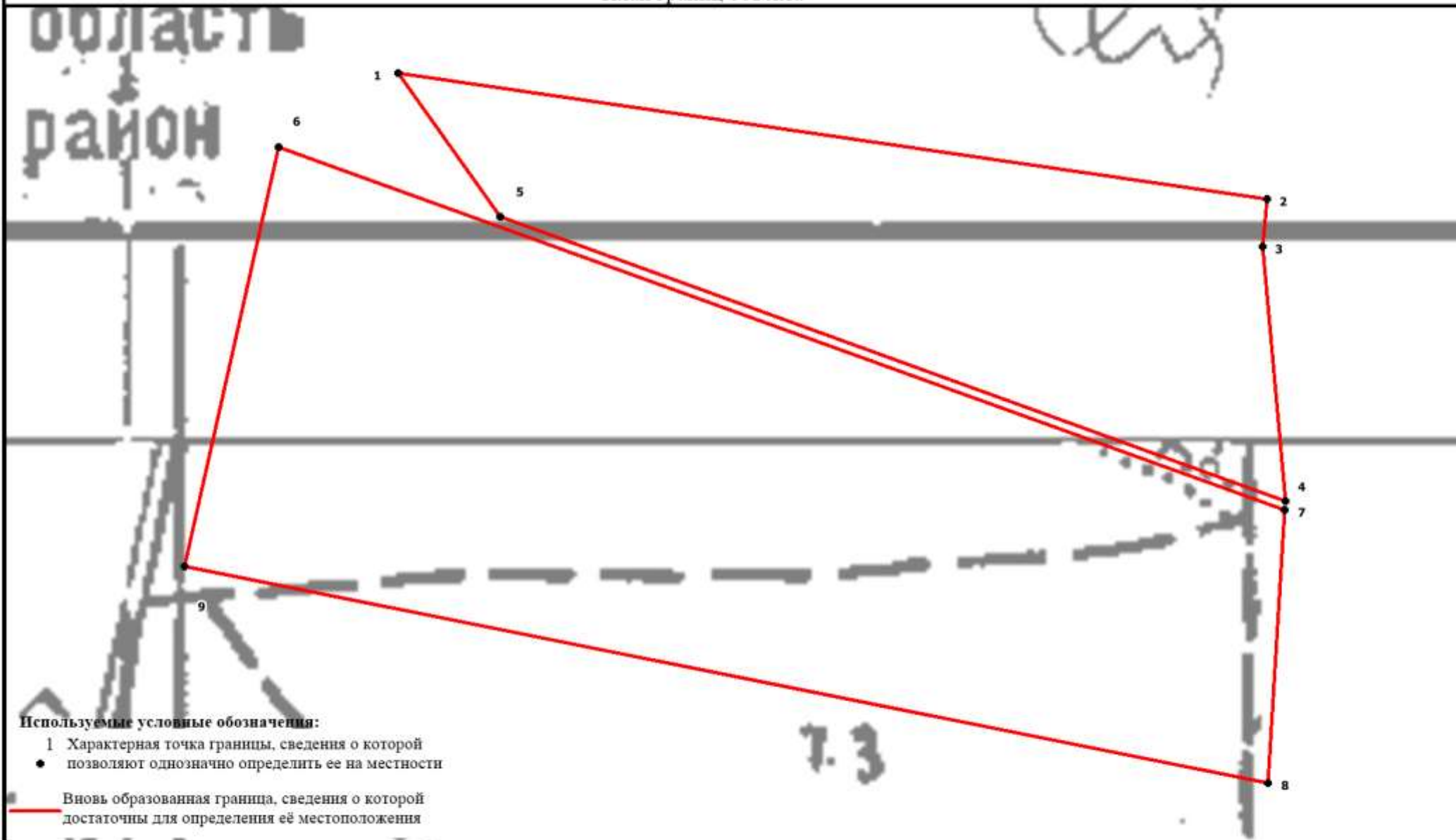
1. Система координат СК кадастрового округа, зона 2

2. Сведения о характерных точках границ объекта

Обозначение характерных точек границ	Координаты, м		Метод определения координат и средняя квадратическая погрешность положения характерной точки (Mt), м	Описание обозначения точки
	X	Y		
1	2	3	4	5
(1)				
1	273162.04	2287598.25	Mt=0.20; метод – картометрический	-
2	273106.55	2287980.64	Mt=0.20; метод – картометрический	-
3	273085.70	2287978.74	Mt=0.20; метод – картометрический	-
4	272974.27	2287988.83	Mt=0.20; метод – картометрический	-
5	273098.82	2287643.00	Mt=0.20; метод – картометрический	-
1	273162.04	2287598.25	Mt=0.20; метод – картометрический	-
(2)				
6	273129.47	2287545.50	Mt=0.20; метод – картометрический	-
7	272970.27	2287988.77	Mt=0.20; метод – картометрический	-
8	272850.34	2287981.38	Mt=0.20; метод – картометрический	-
9	272945.64	2287504.19	Mt=0.20; метод – картометрический	-
6	273129.47	2287545.50	Mt=0.20; метод – картометрический	-


ОПИСАНИЕ МЕСТОПОЛОЖЕНИЯ ГРАНИЦ
территориальной зоны – зона фермерского хозяйства (Сх4) Щербининского сельского поселения Калининского района Тверской области

План границ объекта



Используемые условные обозначения:

- 1 Характерная точка границы, сведения о которой позволяют однозначно определить ее на местности

 Вновь образованная граница, сведения о которой достаточны для определения её местоположения

Подпись _____ Струкова Е.Н.

Масштаб 1:2000

Дата "___" _____ 2020г.

Место для оттиска печати (при наличии) лица, составившего описание местоположения границ объекта

